



АДМИНИСТРАЦИЯ
ИСТРИНСКОГО МУНИЦИПАЛЬНОГО РАЙОНА

АЛЬБОМ

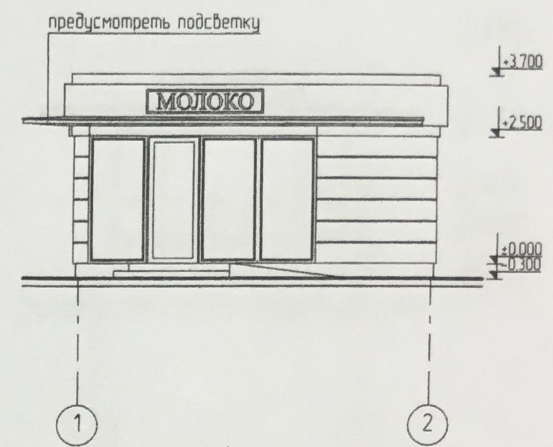
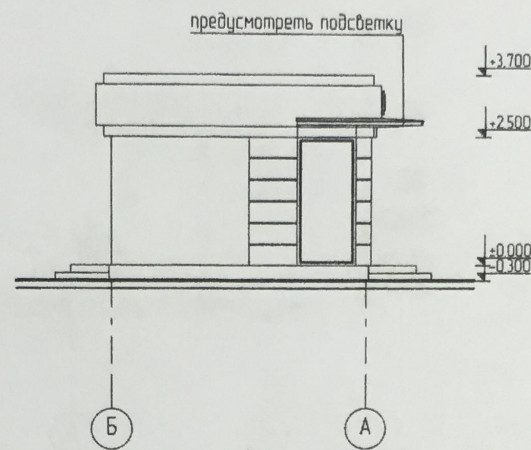
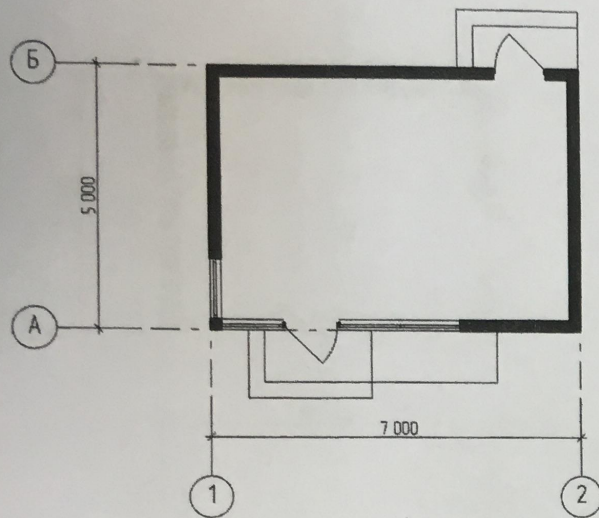
архитектурных решений для нестационарных торговых объектов,
мобильной торговли на территории Истринского района

2015 г.

Основные требования к архитектурному облику модулей нестационарных торговых объектов на территории Истринского района Московской области.

1. Нестационарные торговые объекты должны предусматривать возможность их монтажа только из легких сборных металлических (стальных) конструкций заводского изготовления. Ограждающие конструкции предусматривать из металлических изделий с остеклением из витринного стекла (простого или тонированного), включая двери, витражи, фальш-витрины и облицовку. Допускается применение сэндвич-панелей с наполнителем из жесткого минераловатного утеплителя, композитных панелей с различной текстурой и фактурой. Все материалы должны быть современными и сертифицированными (в том числе по пожарной безопасности).
2. Не допускается применение кирпича, блоков, бетона, сайдинга, рулонной и шиферной кровли, металлочерепицы и древесины.
3. Архитектурные решения входной группы объекта, имеющего торговый зал, должно соответствовать нормативам по доступности зданий и сооружений для маломобильных групп населения.
4. Не допускается размещение рекламно-информационного оформления на внешних поверхностях объекта, включая остекление, за исключением предусмотренного проектом места для размещения логотипа торговой марки и т.п. в рамках рекламного поля.
5. В случае объединения объектов в единый модуль различной конфигурации, а также для объектов находящихся в одной торговой зоне, материалы внешней облицовки (панели и т.п.), общий козырек, рама остекления, дверные блоки и другие видимые элементы должны быть изготовлены из идентичных материалов. Цветовая гамма материалов внешнего покрытия всех объектов торговой зоны и сблокированных модулей должна точно соответствовать установленной для типа объектов, определенного для торговой площадки.
6. При определении соответствия или несоответствия установленного объекта типовому решению применяются следующие параметры:
 - соответствие габаритных размеров
 - соответствие материалов отделки и их цветовой гаммы
 - идентичность материалов внешней отделки, размеров декоративных элементов и общих конструкций (верхнего фриза и козырька) для объектов одной торговой зоны или сблокированных в единый модуль (торговая галерея)
7. Типы объекта: киоск/павильон.
8. Размеры Киоск не более 30 кв.м. Павильон не более 50 кв.м.

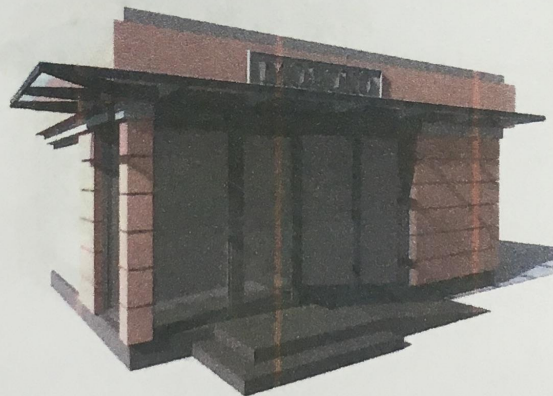
Многопрофильный торговый павильон



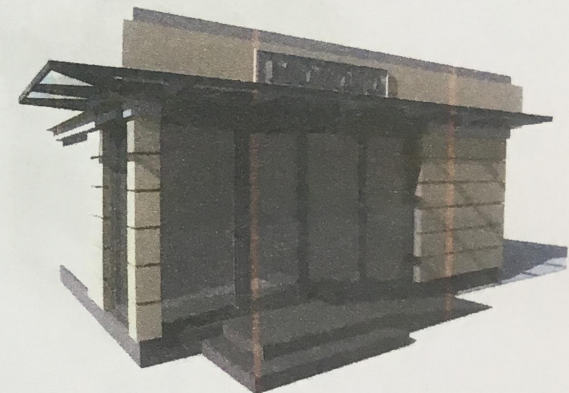
RAL 3004



RAL 3012

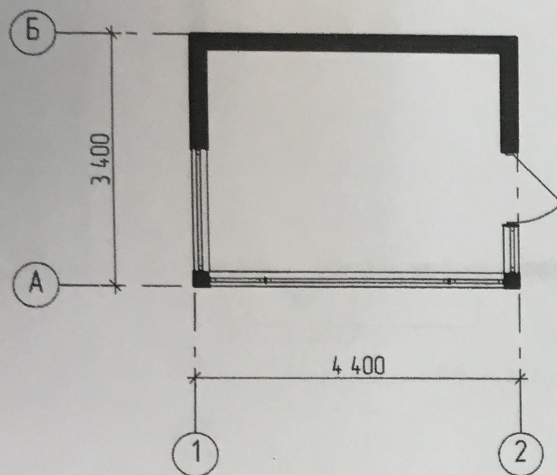


RAL 1015

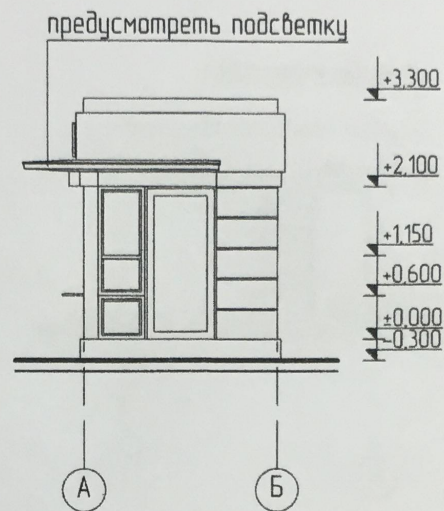


Площадь занимаемая объектом 42,9 м²
Рабочая площадь 30,0 м²

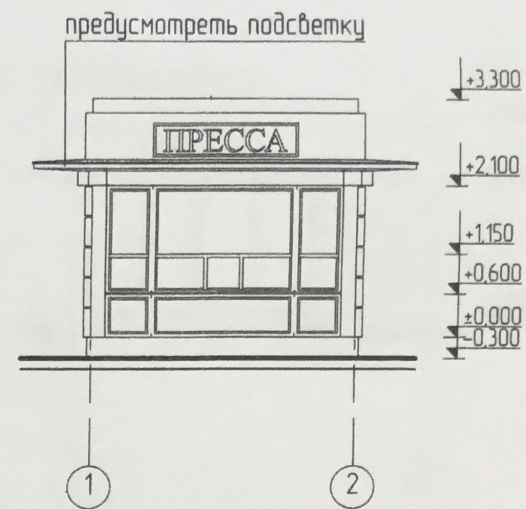
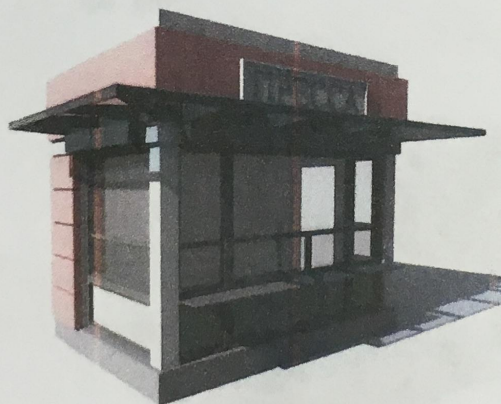
Торговый павильон "Пресса"



RAL 3004



RAL 3012

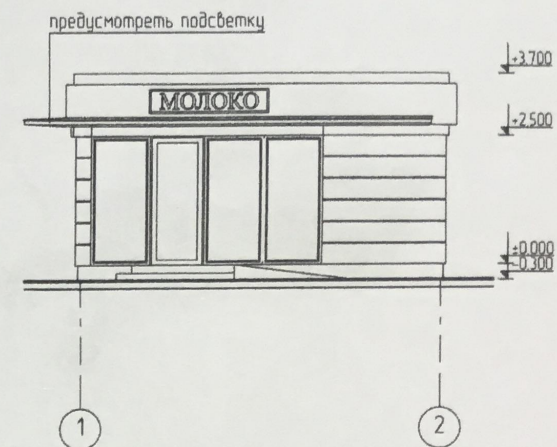
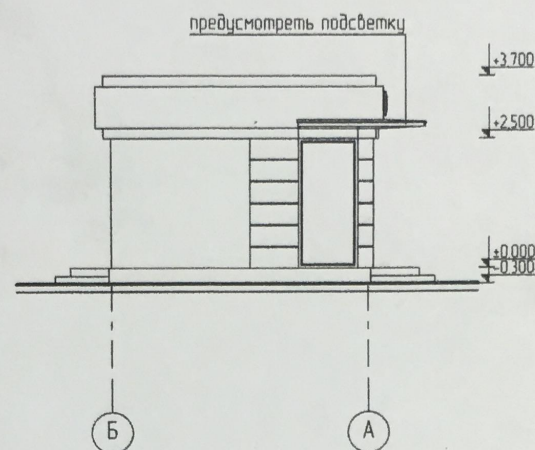
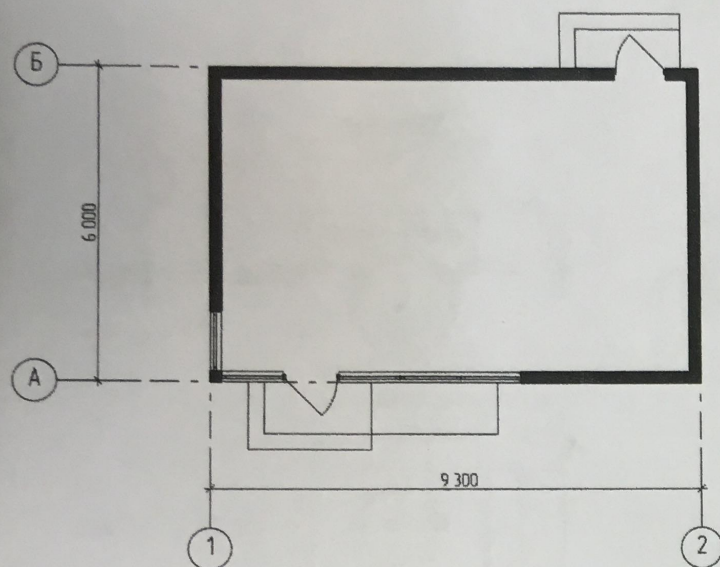


RAL 1015



Площадь занимаемая объектом 15,0 м²
Рабочая площадь 12,0 м²

Многопрофильный торговый павильон



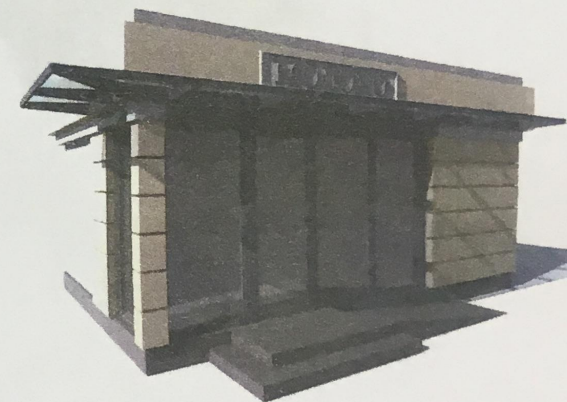
RAL 3004



RAL 3012

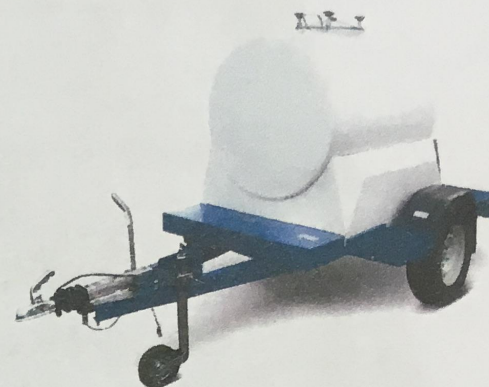
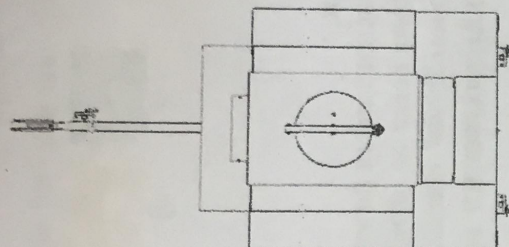
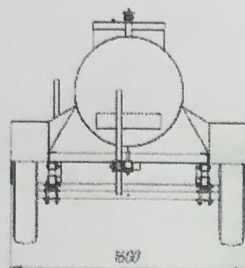
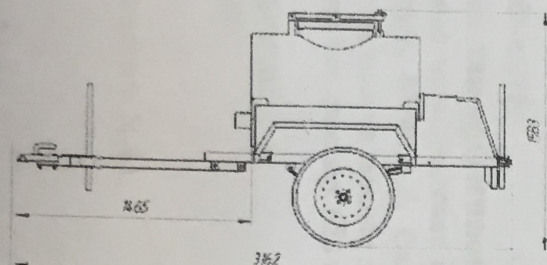


RAL 1015



Площадь занимаемая объектом 55,8 м²
Рабочая площадь 50,0 м²

Автоцистерна для молока, кваса



Нестационарный торговый объект – бахчевой развал



Рисунок 1 (1 секция)

Описание объекта:

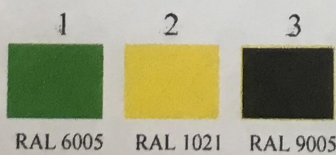
Конструкция для временного размещения товарного запаса объекта:

сборно-разборная металлическая конструкция, каркас конструкции – сварные элементы, изготовленные из профильной трубы 40x40x1,5. Сварная сетка из проволоки 3 мм с ячейкой 60 мм. Вся металлоконструкция загрунтована и окрашена эмалью зеленого цвета по каталогу RAL. Кровля выполнена (сварена) из тентовой баннерной ткани плотностью 650 г/м².

Размеры объекта:

2000X2000X2500

Цвета по каталогу RAL



Оформление фриза: размер вывески 600X200, высота букв 150 мм. Используется гарнитура Arial Blac. Крепление – на заклепки, материал – фотопечать на пластике.

Тележки для мобильно торговли и ролл бары

