

Приложение №1  
к Постановлению Администрации  
городского округа Истра  
от \_\_\_\_\_ № \_\_\_\_\_



## АДМИНИСТРАЦИЯ ГОРОДСКОГО ОКРУГА ИСТРА

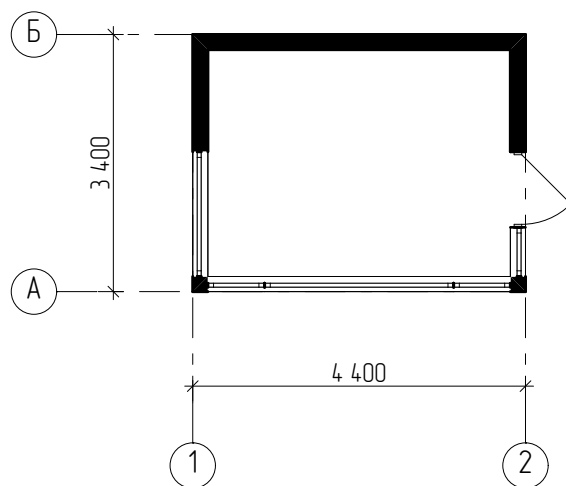
Архитектурные решения для нестационарных торговых объектов, объектов мобильной торговли на  
территории городского округа Истра

2017 г.

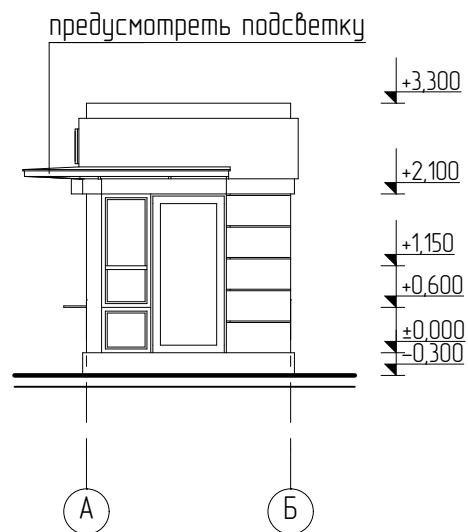
Основные требования к архитектурному облику модулей нестационарных торговых объектов на территории городского округа Истра.

1. Нестационарные торговые объекты должны предусматривать возможность их монтажа только из легких сборных металлических (стальных) конструкций заводского изготовления. Отражающие конструкции предусматривать из металлических изделий с остеклением из витринного стекла (простого или тонированного), включая двери, витражи, фальш-витрины и облицовку. Допускается применение сэндвич-панелей с наполнителем из жесткого минераловатного утеплителя, композиционных панелей с различной текстурой и фактурой. Все материалы должны быть современными и сертифицированными (в том числе по пожарной безопасности).
2. Не допускается применение кирпича, блоков, бетона, сайдинга, рулонной и шиферной кровли, металлочерепицы и дрevesины.
3. Архитектурные решения входной группы объекта, имеющего торговый зал, должно соответствовать нормативам по доступности зданий и сооружений для маломобильных групп населения.
4. Не допускается размещение рекламно-информационного оформления на внешних поверхностях объекта, включая остекление, за исключением предусмотренного проектом места для размещения логотипа торговой марки и т.п. в рамках рекламного поля.
5. В случае объединения объектов в единый модуль различной конфигурации, а также для объектов находящихся в одной торговой зоне, материалы внешней облицовки (панели и т.п.), общий козырек, рама остекления, дверные блоки и другие видимые элементы должны быть изготовлены из идентичных материалов. Цветовая гамма материалов внешнего покрытия всех объектов торговой зоны и блокированных модулей должна точно соответствовать установленной для типа объектов, определенного для торговой площади.
6. При определении соответствия или несоответствия установленного объекта типовому решению применяются следующие параметры:
  - соответствие габаритных размеров
  - соответствие материалов отделки и их цветовой гаммы
  - идентичность материалов внешней отделки, размеров декоративных элементов и общих конструкций (верхнего фриза и козырька) для объектов одной торговой зоны или блокированных в единый модуль (торговая Галерея)
7. Типы объекта: киоск/павильон.
8. Размеры:
  - Киоск не более 30 кв.м.
  - Павильон не более 50 кв.м.

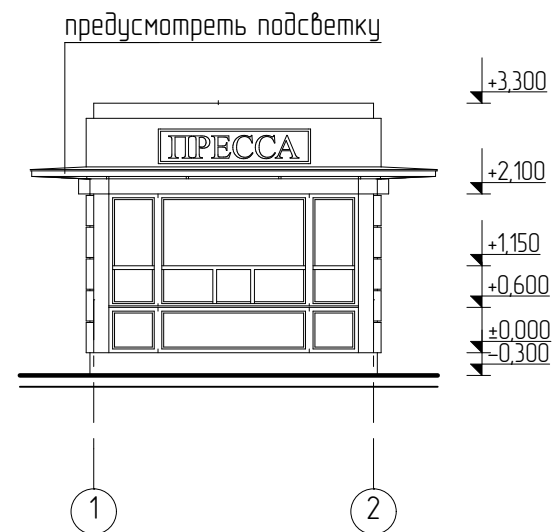
## Торговый павильон "Пресса"



RAL 3004



RAL 3012

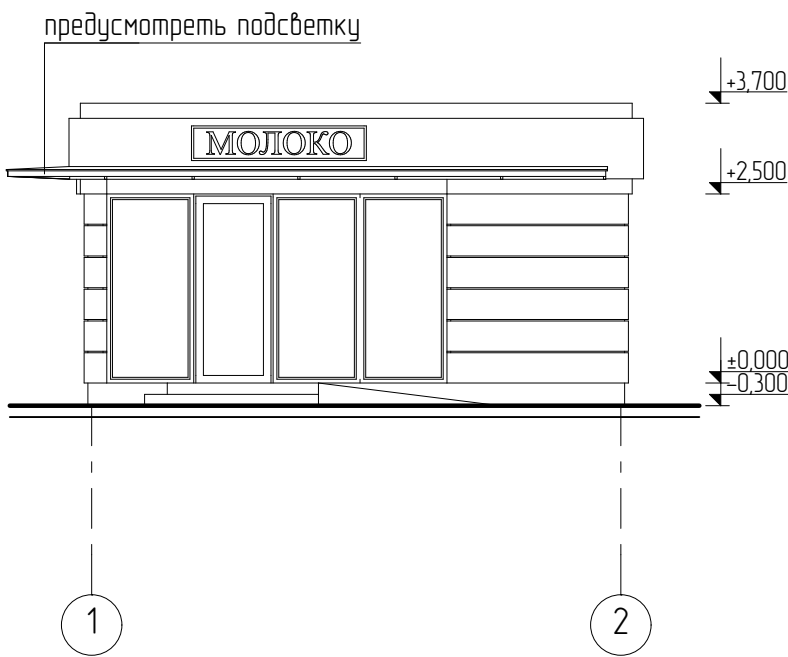
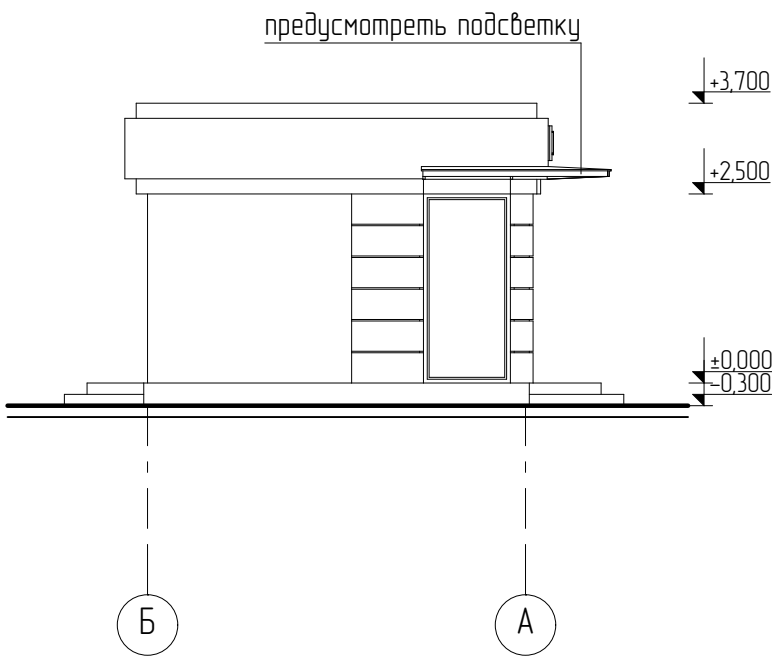
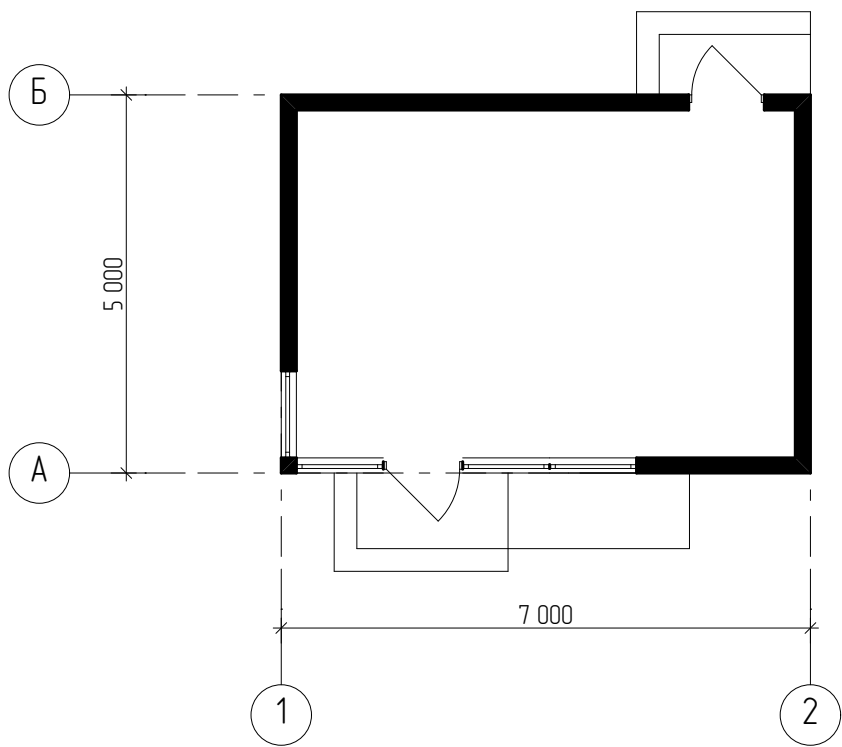


RAL 1015



Площадь занимаемая объектом 15,0 м<sup>2</sup>  
Рабочая площадь 12,0 м<sup>2</sup>

Многопрофильный торговый павильон



RAL 3004



RAL 3012

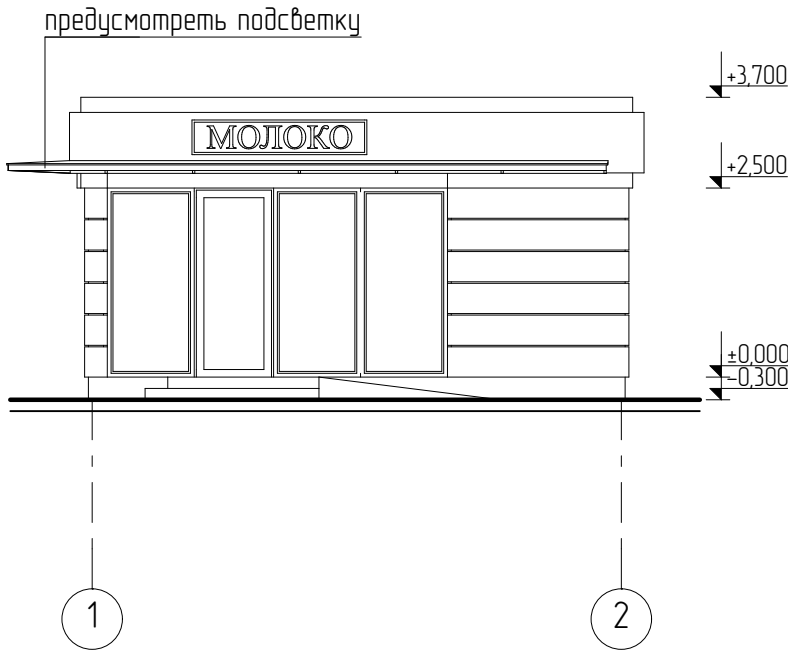
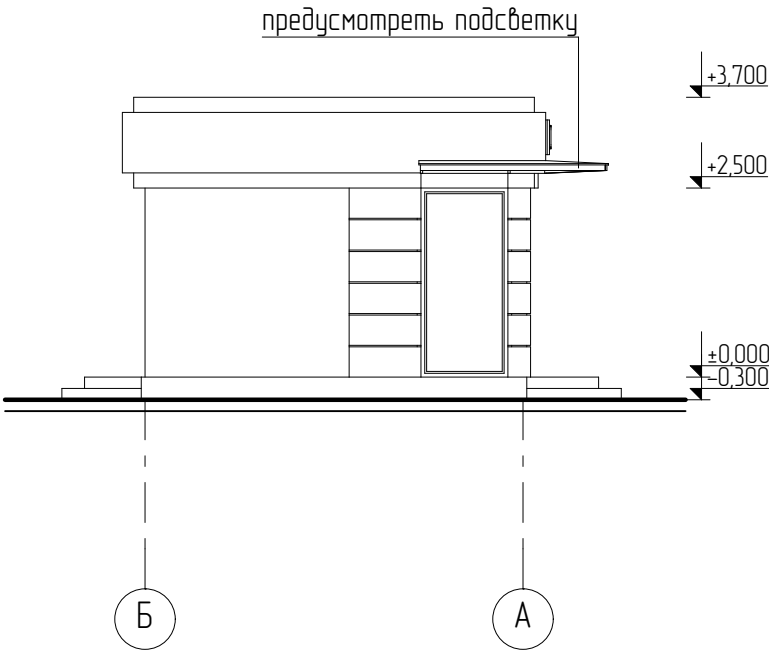
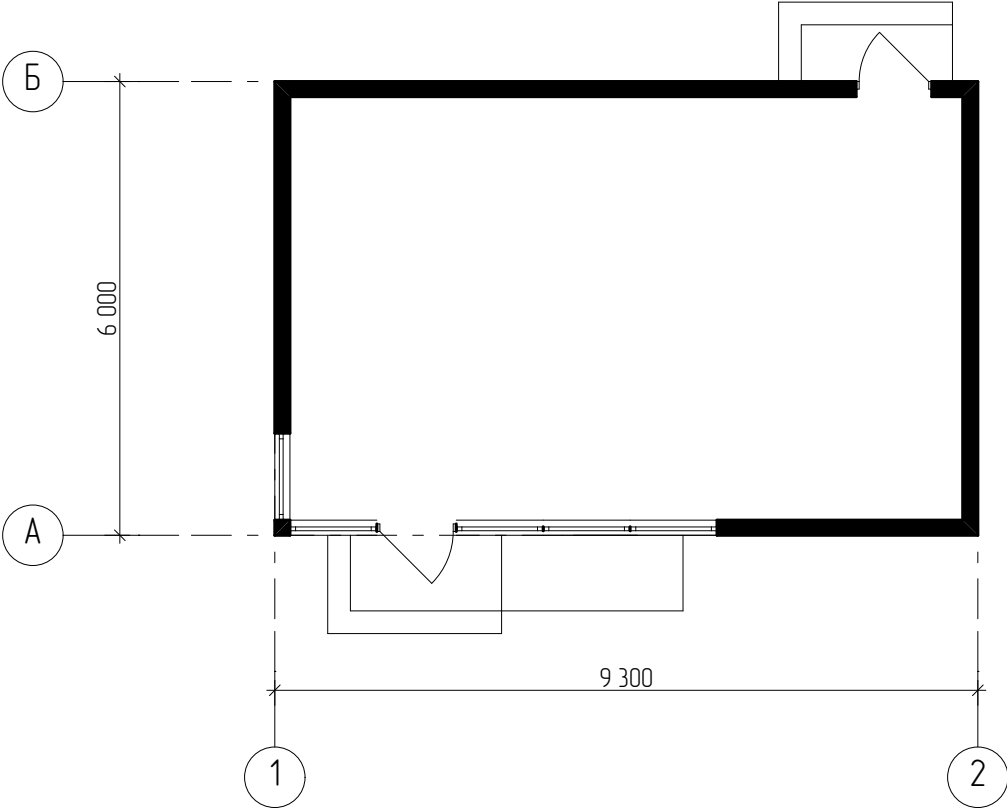


RAL 1015



Площадь занимаемая объектом 42,9 м<sup>2</sup>  
Рабочая площадь 30,0 м<sup>2</sup>

Многопрофильный торговый павильон



RAL 3004



RAL 3012

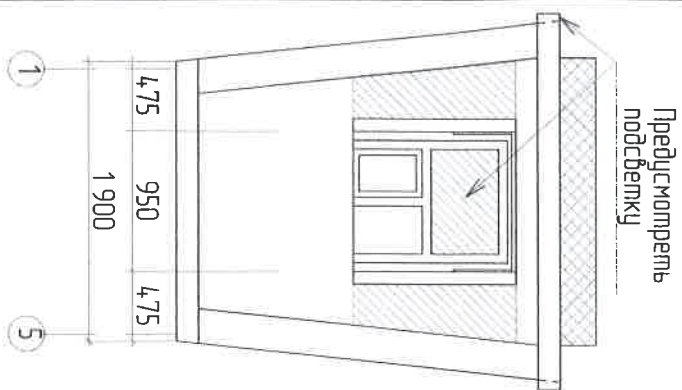


RAL 1015

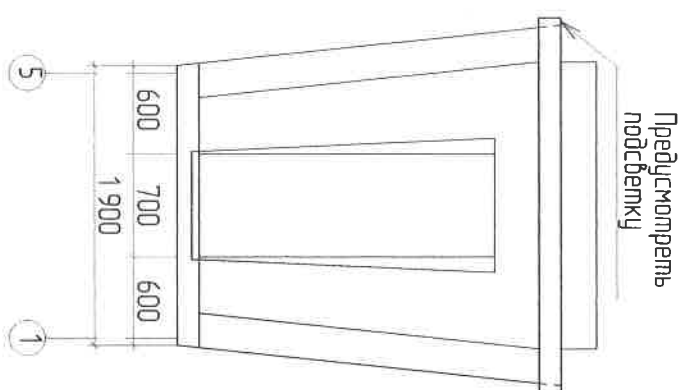


Площадь занимаемая объектом 55,8 м<sup>2</sup>  
Рабочая площадь 50,0 м<sup>2</sup>

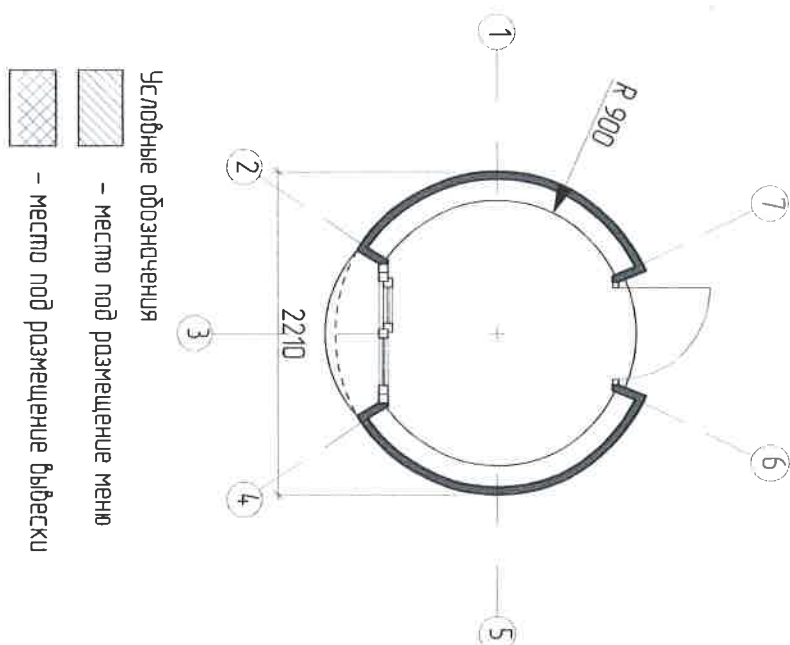
# Кiosk "Кофе с собой"



+2.850  
+2.600  
+2.300  
+1.200  
+0.000

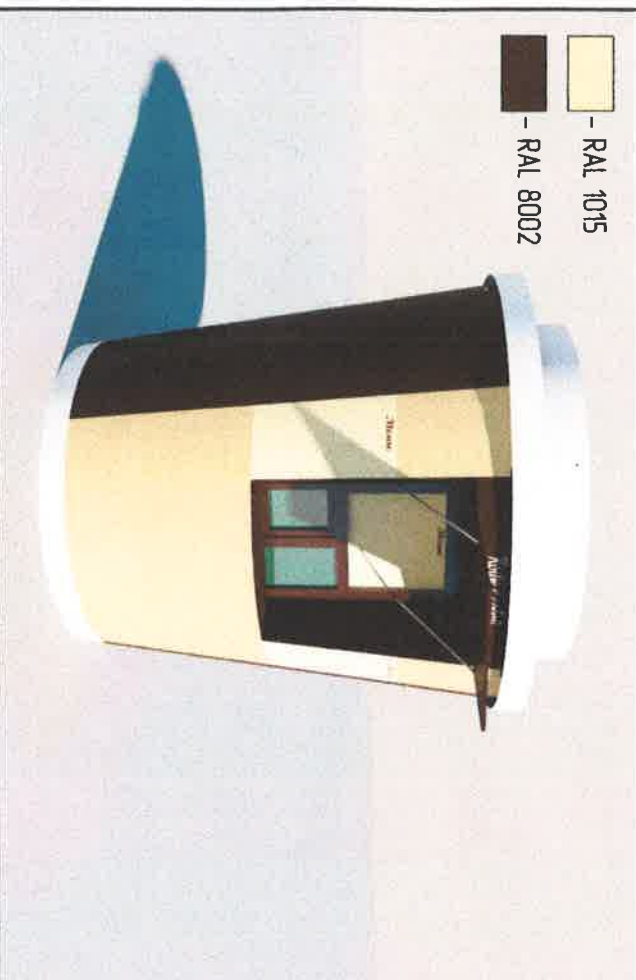


+2.850  
+2.600  
+2.150  
+0.150  
+0.000

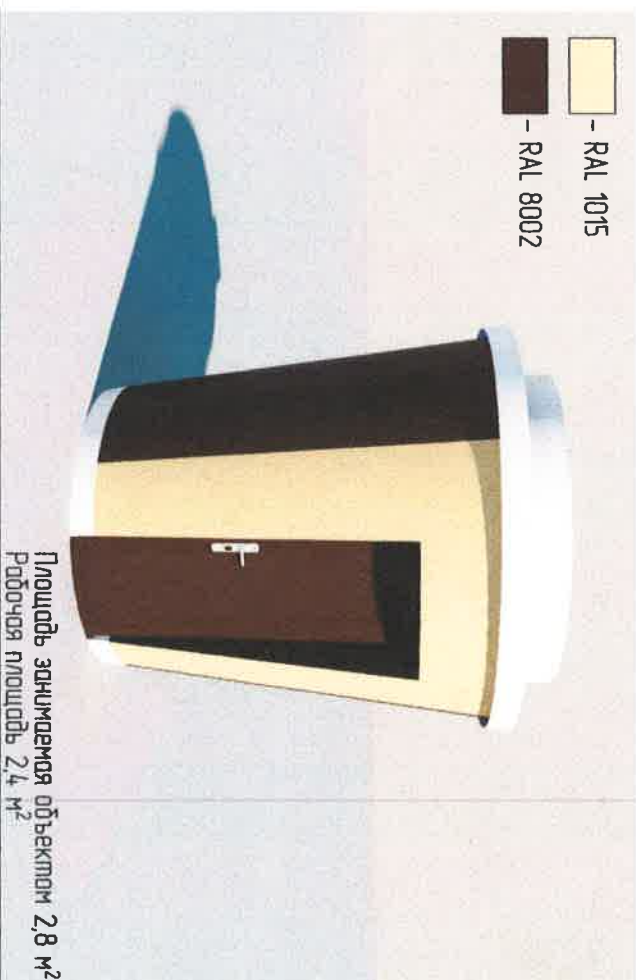


Условные обозначения  
– место под размещение меню  
– место под размещение вывески

– RAL 1015  
– RAL 8002



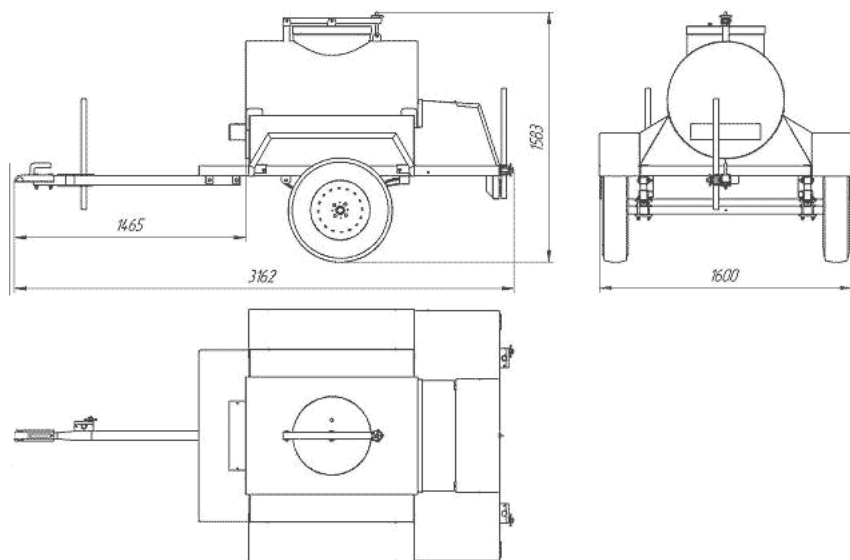
– RAL 1015  
– RAL 8002



Площадь занимаемая объектом 2,8 м²  
Рабочая площадь 2,4 м²



## Автоцистерна для молока, кваса



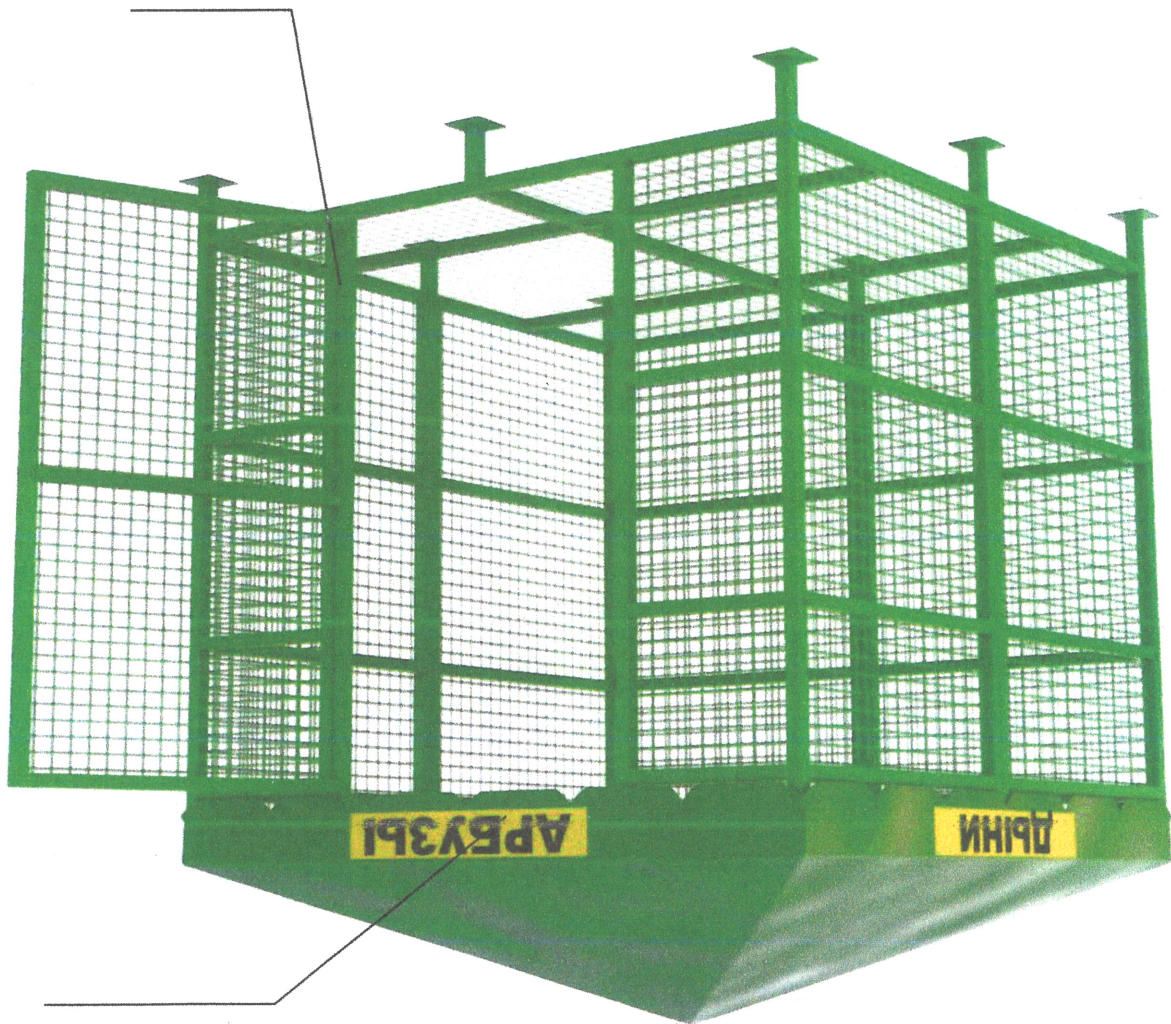
## Тележки для мобильно торговли и ролл бары





# Нестандартный торговый объект – бахчевый развал

Оформление фриза RAL 2,3



Цвет по каталогу RAL 1

Рисунок 1 (1 секция)

## Описание объекта:

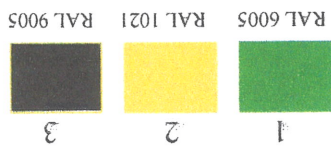
## Конструкция для временного размещения товарного запаса объекта:

сборно-разборная металлическая конструкция, каркас конструкции – сварные элементы, изготовленные из профильной трубы 40x40x1,5. Сварная сетка из проволоки 3 мм с ячейкой 60 мм. Вся металлоконструкция загрунтована и окрашена эмалью зеленого цвета по каталогу RAL. Крыша выполнена (сварена) из теневой баннерной ткани плотностью 650 г/м<sup>2</sup>.

## Размеры объекта:

2000X2000X2500

## Цвета по каталогу RAL



**Оформление фриза:** размер вывески 600X200, высота букв 150 мм. Используется гарнитура Arial Blac. Крепление – на заклепки, материал – фотопечать на пластике.