



**АДМИНИСТРАЦИЯ
ИСТРИНСКОГО МУНИЦИПАЛЬНОГО РАЙОНА
МОСКОВСКОЙ ОБЛАСТИ**

П О С Т А Н О В Л Е Н И Е

от 29.09.2016 № 6583/9

О внесении изменений в схему размещения рекламных конструкций на территории
Истринского муниципального района Московской области

Руководствуясь Федеральным законом от 13.03.2006 № 38-ФЗ «О рекламе», Федеральным законом от 06.10.2003 № 131-ФЗ «Об общих принципах организации местного самоуправления в Российской Федерации», постановлением Правительства Московской области от 28.06.2013 № 462/25 «О внесении изменения в Положение о Главном управлении по информационной политике Московской области и утверждении Порядка согласования схем размещения рекламных конструкций», Постановлением Правительства Московской области от 25.06.2014г. № 507/24 «О внесении изменений в государственную программу Московской области «Информационная и внутренняя политика», в целях упорядочивания размещения рекламных конструкций на территории Истринского муниципального района, в соответствии с решением Арбитражного суда Московской области от 20.02.2016г. и постановлением Десятого арбитражного апелляционного суда от 08.04.2016г. по делу № А41-91392/15,

ПОСТАНОВЛЯЮ:

1. Внести изменения в схему размещения рекламных конструкций, утвержденную Постановлением Главы Истринского муниципального района от 07.07.2014г. № 2764/7, путем добавления новых адресов установки рекламных конструкций (Приложение);
2. Опубликовать настоящее Постановление в газете «Истринские вести» и на официальном сайте района в сети Интернет;
3. Контроль за исполнением настоящего Постановления возложить на Первого заместителя Руководителя администрации Истринского муниципального района Разумикина Г.В.

Руководитель администрации
Истринского муниципального района

А.Г. Дунаев

Приложение № 1
 К Порядку согласования схем размещения
 Рекламных конструкций на территории
 Муниципальных образований Московской
 области

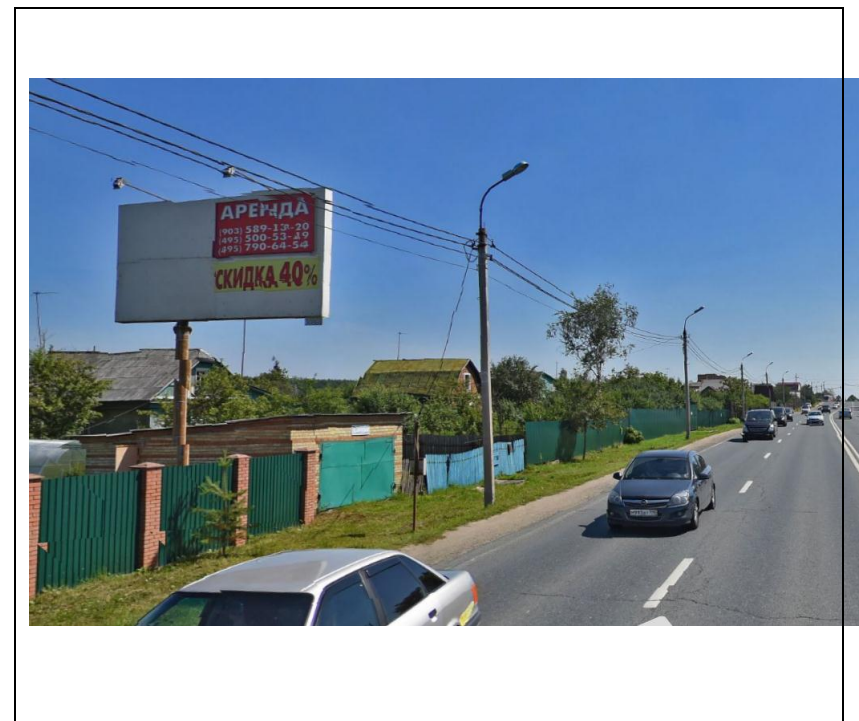
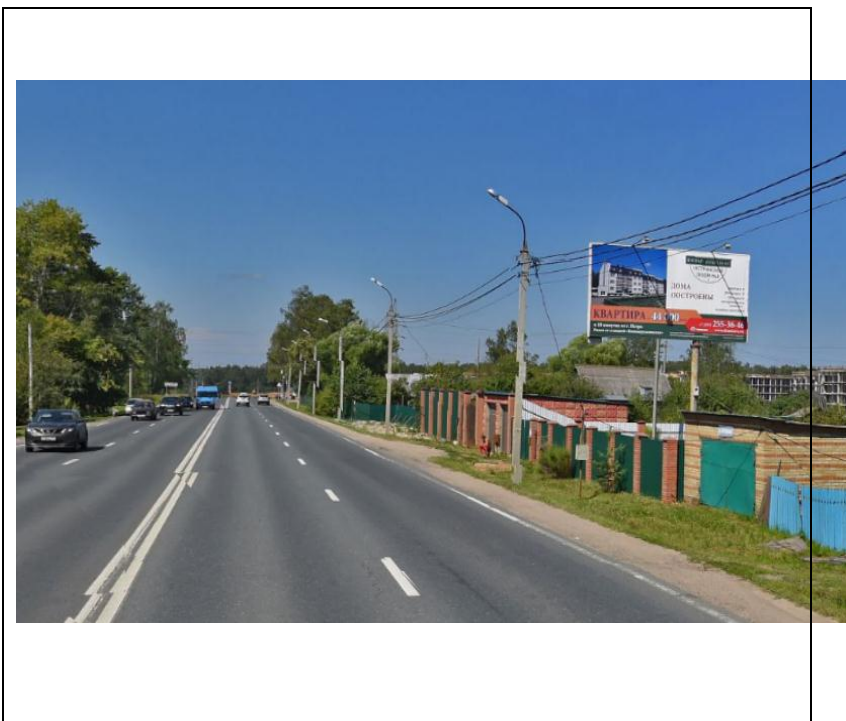
Дополнения в Схему размещения рекламных конструкций на территории Истринского муниципального района

№	№ в Схеме	Адрес установки и эксплуатации РК	Размер РК, м	Вид РК	Тип РК	Подсветка	Кол-во сторон РК	Общая площадь информационного поля РК, кв.м.	Собственник или законный владелец имущества, к которому присоединяется РК
1	820	Московская обл., Истринский район, с/п Ивановское, д. Высоково, ул. Центральная, д. 66	3х6	Щит со стационарной поверхностью	Отдельно стоящие РК	Внешний	2	36	Частная собственность

ФОТОМАТЕРИАЛЫ

сторона А

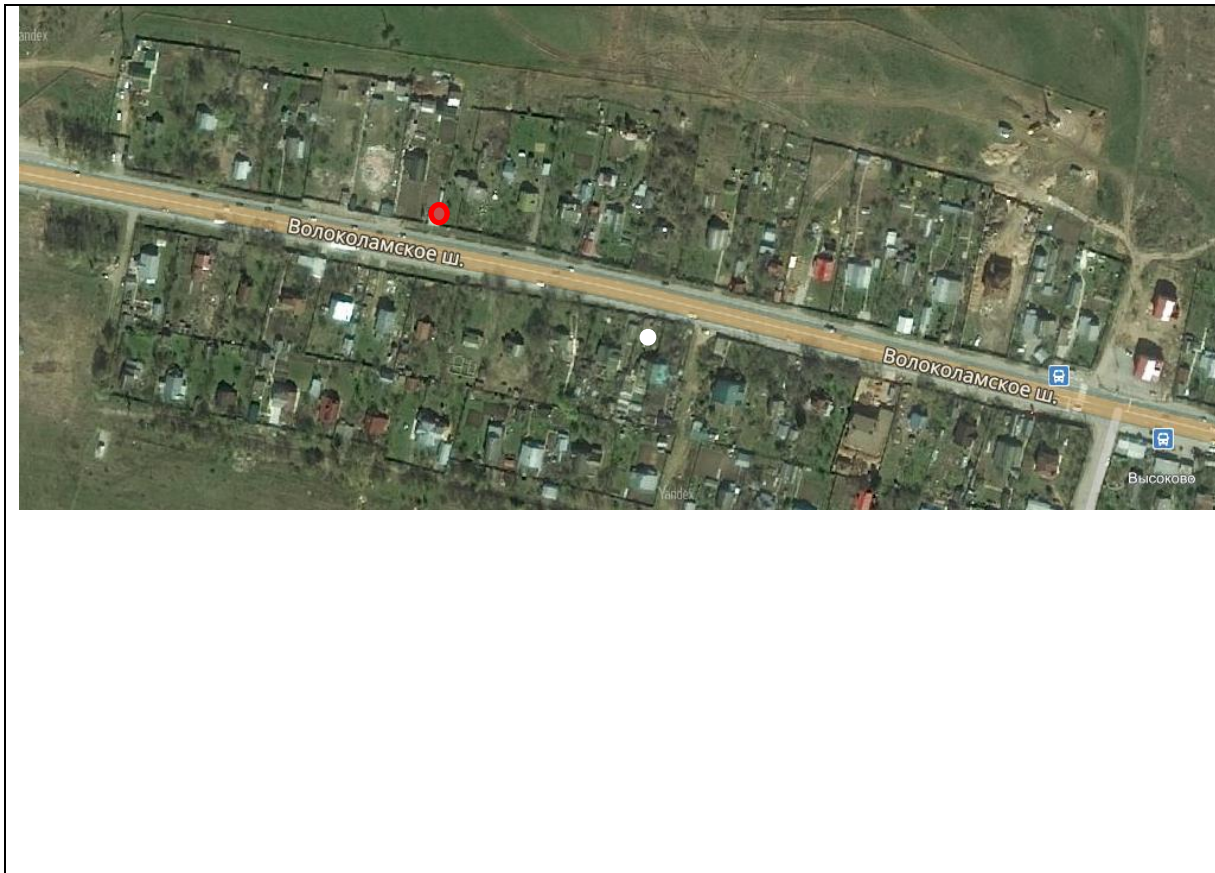
сторона Б



№ 820

Адрес: _Московская обл., Истринский район, с/п Ивановское, д. Высоково, ул.
Центральная, д. 66
(адрес установки и эксплуатации рекламной конструкции)

Картографические материалы



№ 820

Адрес: _Московская обл., Истринский район, с/п Ивановское, д. Высоково, ул.
Центральная, д. 66
(адрес установки и эксплуатации рекламной конструкции)