

Утверждена

(наименование документа об утверждении, включая наименование органов государственной власти или

органов местного самоуправления, принявших решение об утверждении схемы или

подписавших соглашение о перераспределении земельных участков)

от

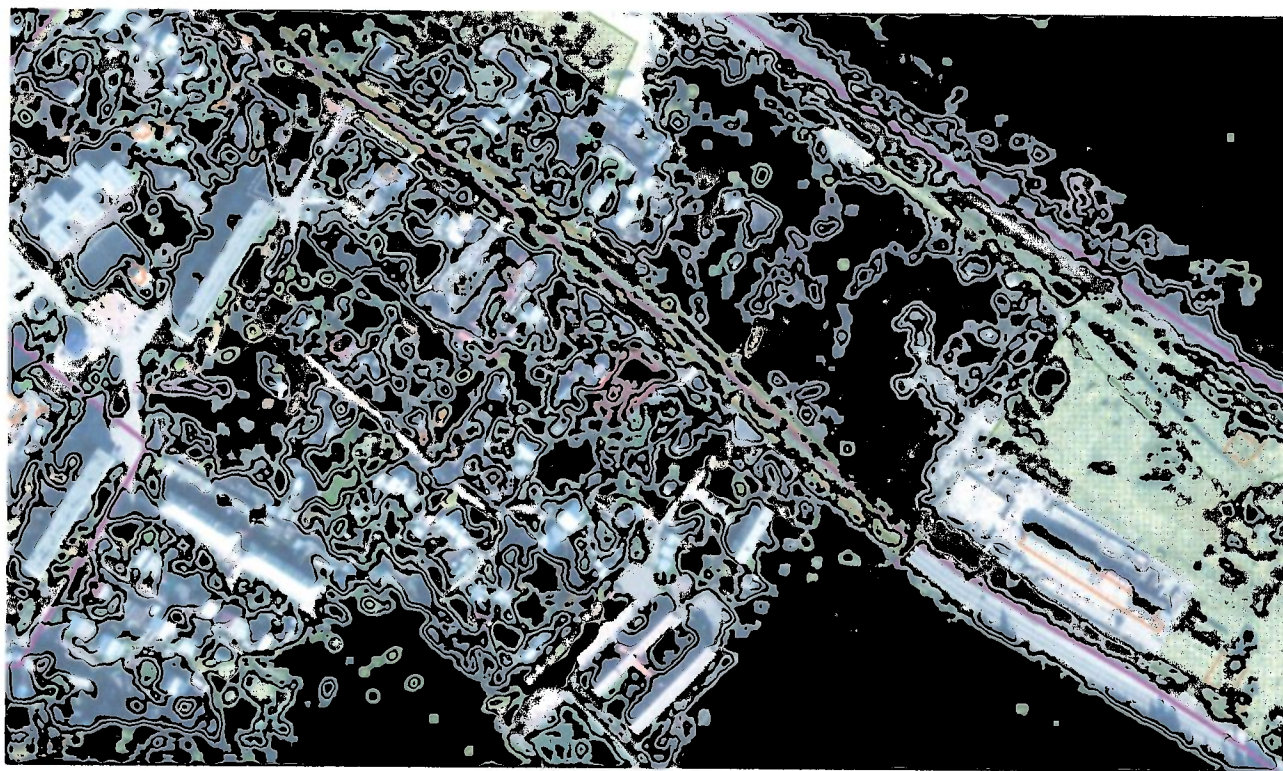
№

Схема расположения земельного участка на кадастровом плане территории кадастровый номер кадастрового квартала 50:08:0090336

Площадь земельного участка 1200



кв.м.

Имя точки	X, м	Y, м
1	492 841	1 316 516
2	492 820	1 316 537
3	492 789	1 316 504
4	492 806	1 316 488
1	492 841	1 316 516



Масштаб 1:5 000

Условные обозначения:

-  - вновь образованная часть границы, сведения о которой достаточны для определения ее местоположения
-  7 - характерная точка границы сведения о которой позволяют однозначно определить ее положение на местности

Кадастровый инженер







Журавлева Ю.С.