

СООБЩЕНИЕ
О ПЛАНИРУЕМОМ ИЗЪЯТИИ ЗЕМЕЛЬНЫХ УЧАСТКОВ
ДЛЯ ГОСУДАРСТВЕННЫХ НУЖД

1. Цель изъятия земельных участков для государственных нужд:

Реконструкция автомобильной дороги М-9 «Балтия» - от Москвы через Волоколамск до границы с Латвийской Республикой (на Ригу) на участке км 17+910 – км 83+068, Московская область I этап строительства км 17+910 – км 50+016», предусмотренная Федеральной целевой программой «Развитие транспортной системы России (2010 - 2021 годы)», (в ред. Постановлений Правительства РФ от 20.05.2008 N 377, от 05.05.2013 N 401, от 20.09.2017 N 1138).

2.1 Перечень кадастровых номеров земельных участков попадающих в границу зоны размещения Объекта: «Реконструкция автомобильной дороги М-9 «Балтия» - от Москвы через Волоколамск до границы с Латвийской Республикой (на Ригу) на участке км 17+910 – км 83+068, Московская область I этап строительства км 17+910 - км 50+016» в городском округе Истра:

№ п/п	Кадастровый номер земельного участка	Адрес земельного участка	Категория земель	Вид разрешенного использования земельного участка	Площадь земельного участка (контура многоконтурного участка), кв. м
1	50:08:0000000:158770	Московская область, Истринский район, с/п Обушковское	Земли сельскохозяйственного назначения	Для сельскохозяйственного производства	14215
2	50:08:0050345:759	Российская Федерация, Московская область, р-н Истринский, с/п Ивановское	Категория не установлена	Не установлена	128
3	50:08:0050345:768	Московская область, Истринский район, сельское поселение Ивановское, вблизи д. Петровское	Земли промышленности, энергетики, транспорта, связи, радиовещания, телевидения, информатики, земли для обеспечения космической деятельности, земли обороны, безопасности и земли иного специального назначения	для строительства объектов придорожного сервиса	27791
4	50:08:0050345:340	Московская область, Истринский район, сельское поселение Ивановское	Категория не установлена	Не определено	24

5	50:08:0050411	Московская область, городской округ Истра			
6	50:08:0050318	Московская область, городской округ Истра			
7	50:08:0050347	Московская область, городской округ Истра			
8	50:08:0050345	Московская область, городской округ Истра			

2.2. Перечень и адреса объектов недвижимого имущества попадающих в границу зоны размещения Объекта: «Реконструкция автомобильной дороги М-9 «Балтия» - от Москвы через Волоколамск до границы с Латвийской Республикой (на Ригу) на участке км 17+910 – км 83+068, Московская область I этап строительства км 17+910 - км 50+016» в городском округе Истра:

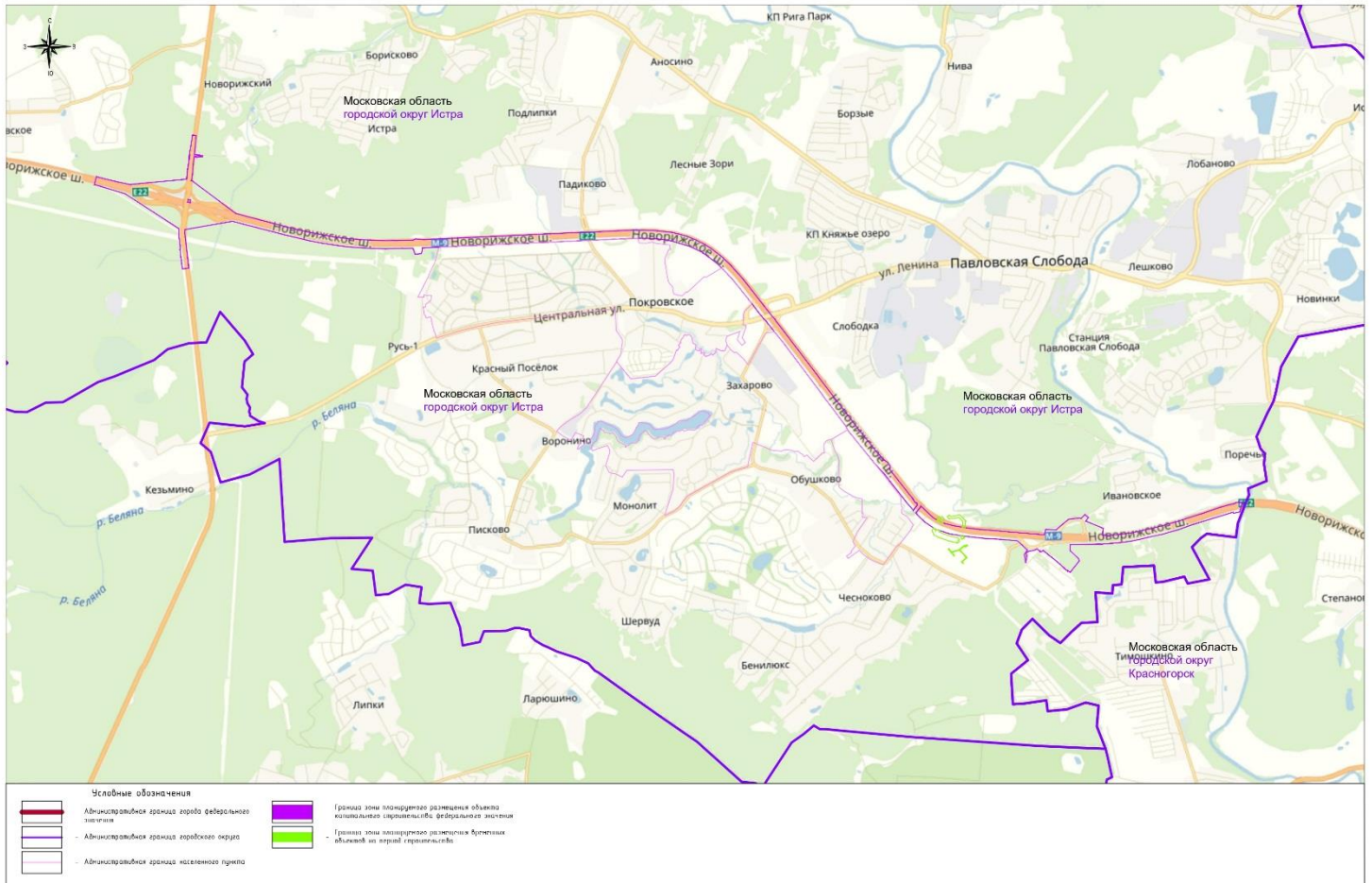
№ п/п	Кадастровый номер объекта капитального строительства	Адрес объекта капитального строительства	Наименование объекта капитального строительства	Основная характеристика, единицы измерения
1	-	Московская область, городской округ Истра	Сооружение	37,4
2	-	Московская область, городской округ Истра	Сооружение	18,1
3	-	Московская область, городской округ Истра	Сооружение	21,7
4	-	Московская область, городской округ Истра	Сооружение	10,5
5	-	Московская область, городской округ Истра	Сооружение	2,6
6	-	Московская область, городской округ Истра	Сооружение	2,6
7	-	Московская область, городской округ Истра	Сооружение	0,8
8	-	Московская область, городской округ Истра	Сооружение	0,6
9	-	Московская область, городской округ Истра	Сооружение	0,6
10	-	Московская область, городской округ Истра	Сооружение	0,6
11	-	Московская область, городской округ Истра	Сооружение	0,6
12	-	Московская область, городской округ Истра	Сооружение	0,6

61	-	Московская область, городской округ Истра	Сооружение	0,6
62	-	Московская область, городской округ Истра	Сооружение	0,6
63	-	Московская область, городской округ Истра	Сооружение	4,6
64	-	Московская область, городской округ Истра	Сооружение	0,6
65	-	Московская область, городской округ Истра	Сооружение	0,6
66	-	Московская область, городской округ Истра	Сооружение	0,6
67	-	Московская область, городской округ Истра	Сооружение	11,1
68	-	Московская область, городской округ Истра	Сооружение	0,6
69	-	Московская область, городской округ Истра	Сооружение	0,6
70	-	Московская область, городской округ Истра	Сооружение	3,6
71	-	Московская область, городской округ Истра	Сооружение	15,5
72	-	Московская область, городской округ Истра	Сооружение	837,8
73	-	Московская область, городской округ Истра	Сооружение	22,2
74	-	Московская область, городской округ Истра	Сооружение	0,6
75	-	Московская область, городской округ Истра	Сооружение	0,6
76	-	Московская область, городской округ Истра	Сооружение	0,6
77	-	Московская область, городской округ Истра	Сооружение	0,6
78	-	Московская область, городской округ Истра	Сооружение	1,3
79	-	Московская область, городской округ Истра	Сооружение	43
80	-	Московская область, городской округ Истра	Сооружение	0,6
81	-	Московская область, городской округ Истра	Сооружение	0,6
82	-	Московская область, городской округ Истра	Сооружение	0,6
83	-	Московская область, городской округ Истра	Сооружение	0,6
84	-	Московская область, городской округ Истра	Сооружение	0,6

229	-	Московская область, городской округ Истра	Сооружение	0,5
230	-	Московская область, городской округ Истра	Сооружение	18
231	-	Московская область, городской округ Истра	Сооружение	0,5
232	-	Московская область, городской округ Истра	Сооружение	0,5
233	-	Московская область, городской округ Истра	Сооружение	0,5
234	-	Московская область, городской округ Истра	Сооружение	0,5
235	-	Московская область, городской округ Истра	Сооружение	0,5
236	-	Московская область, городской округ Истра	Сооружение	0,5
237	-	Московская область, городской округ Истра	Сооружение	0,5
238	-	Московская область, городской округ Истра	Сооружение	0,5
239	-	Московская область, городской округ Истра	Сооружение	36,2
240	-	Московская область, городской округ Истра	Сооружение	0,5
241	-	Московская область, городской округ Истра	Сооружение	0,5
242	-	Московская область, городской округ Истра	Сооружение	0,5
243	-	Московская область, городской округ Истра	Здание	19,1
244	-	Московская область, городской округ Истра	Здание	8,3
245	-	Московская область, городской округ Истра	Здание	15,5
246	-	Московская область, городской округ Истра	Здание	17,0
247	-	Московская область, городской округ Истра	Сооружение	0,5
248	-	Московская область, городской округ Истра	Сооружение	0,5
249	-	Московская область, городской округ Истра	Сооружение	0,5
250	-	Московская область, городской округ Истра	Сооружение	0,5
251	-	Московская область, городской округ Истра	Здание	64,7
252	-	Московская область, городской округ Истра	Сооружение	9,8

277	-	Московская область, городской округ Истра	Сооружение	0,5
278	-	Московская область, городской округ Истра	Сооружение	0,5
279	-	Московская область, городской округ Истра	Сооружение	4,3
280	-	Московская область, городской округ Истра	Сооружение	0,5
281	-	Московская область, городской округ Истра	Сооружение	0,5
282	-	Московская область, городской округ Истра	Сооружение	0,5
283	-	Московская область, городской округ Истра	Сооружение	0,5
284	-	Московская область, городской округ Истра	Сооружение	0,5
285	-	Московская область, городской округ Истра	Сооружение	0,5
286	-	Московская область, городской округ Истра	Сооружение	0,5
287	-	Московская область, городской округ Истра	Сооружение	0,5
288	-	Московская область, городской округ Истра	Сооружение	0,5
289	-	Московская область, городской округ Истра	Сооружение	0,5
290	-	Московская область, городской округ Истра	Сооружение	12,6
291	50:00:0000000:618	Московская область, Можайский район, Рузский район, Одинцовский район, Истринский район	КВЛ 220 кВ Дорохово - Павловская Слобода I цепь, II цепь	81174
292	50:08:0000000:160678	Московская область, р-н Истринский	Волоконно-оптическая линия связи (ВОЛС)	42464
293	50:08:0000000:163063	Российская Федерация, Московская область, городской округ Истра, д. Борки	Съезд с а/д А-107 к д. Борки, ул. Загородная	1183

3. Границы зоны планируемого размещения объектов, в целях строительства, реконструкции которых предполагается изъятие земельных участков и (или) расположенных на таких земельных участках объектов недвижимого имущества:



4. Адреса, по которым заинтересованные лица могут получить информацию о предполагаемом изъятии земельных участков и расположенных на них объектов недвижимого имущества для государственных нужд и подать заявления об учете прав на земельные участки и иные объекты недвижимого имущества:

- Федеральное дорожное агентство (Росавтодор) – 129085, г. Москва, ул. Бочкова 4, rad@fad.ru;
- Федеральное казенное учреждение «Федеральное управление автомобильных дорог «Центральная Россия» ФДА» (ФКУ «Центравтомагистраль») – 125315, г. Москва, Ленинградский пр., 80, корп. 5А;
- Администрация городского округа Истра – 143500, Московская область, г. Истра, пл. Революции, 4;
- ООО «КРТ Система» - 196084, г. Санкт-Петербург, Лиговский пр., д 254, лит. В.

Срок подачи заявлений заявления об учете прав на земельные участки и иные объекты недвижимого имущества: шестьдесят дней со дня опубликования (обнародования) настоящего сообщения.

5. Адрес и время приема граждан и представителей юридических лиц для ознакомления с проектом межевания территории или схемой расположения земельного участка, в соответствии с которыми предстоит образовать земельный участок, подлежащий изъятию.

- Федеральное казенное учреждение «Федеральное управление автомобильных дорог «Центральная Россия» ФДА» (ФКУ «Центравтомагистраль») – 125315, г. Москва, Ленинградский пр., 80, корп. 5, понедельник-четверг с 9.00 -18.00, пятница с 9.00 до 17;
- Администрация городского округа Истра – 143500, Московская область, г. Истра, пл. Революции, 4, понедельник-четверг с 9.00 -18.00, пятница с 9.00 до 17;
- ООО «КРТ Система» - 196084, г. Санкт-Петербург, Лиговский пр., д 254, лит. В, понедельник-четверг с 9.00 -18.00, пятница с 9.00 до 17.

Срок ознакомления с проектом межевания территории или схемой расположения земельного участка, в соответствии с которыми предстоит образовать земельный участок, подлежащий изъятию: шестьдесят дней со дня опубликования (обнародования) настоящего сообщения.

6. Официальные сайты в информационно-телекоммуникационной сети "Интернет", на которых размещается сообщение о планируемом изъятии земельных участков для государственных нужд:

- Официальный сайт Федерального дорожного агентства (Росавтодор) – <http://rosavtodor.ru>;
- Официальный сайт Правительства г. Москвы - <https://www.mos.ru>;
- Официальный сайт администрации городского округа Истра – <http://istra-adm.ru>.

7. Наименование уполномоченного органа исполнительной власти или органа местного самоуправления, осуществляющих выявление лиц, земельные участки которых подлежат изъятию для государственных или муниципальных нужд:

- Федеральное дорожное агентство (Росавтодор).