

**АДМИНИСТРАЦИЯ  
ГОРОДСКОГО ОКРУГА ИСТРА  
МОСКОВСКОЙ ОБЛАСТИ**

143500, г.Истра, пл.Революции, 4

тел.: 8-495-994-54-43, факс: 8-495-994-50-85

От \_\_\_\_\_ № \_\_\_\_\_

\* В соответствии со статьёй 39.18 Земельного кодекса Российской Федерации Администрация городского округа Истра Московской области информирует о возможности предоставления в аренду следующий земельный участок:

**-площадь 1500 кв.м, категория земель - «земли населенных пунктов», вид разрешенного использования - «для ведения личного подсобного хозяйства (приусадебный земельный участок)», расположенный по адресу: Московская область, городской округ Истра, д. Лисавино, для целей: для целей: «Размещение жилого дома, указанного в описании вида разрешенного использования с кодом 2.1; производство сельскохозяйственной продукции, размещение гаража и иных подсобных сооружений; содержание сельскохозяйственных животных.**

Граждане, заинтересованные в предоставлении вышеуказанного земельного участка для целей, установленных статьёй 39.18 Земельного кодекса Российской Федерации, вправе подать заявление о намерении участвовать в аукционе на право заключения договора аренды земельного участка.

Заявления о намерении участвовать в аукционе на право заключения договора аренды земельных участков принимаются в письменной форме в течение 30 дней со дня опубликования настоящего извещения по рабочим дням: с 9-00 до 18-00 часов, в пятницу: с 9-00 до 17-00 часов (обеденный перерыв с 13-00 до 14-00 часов) по адресу: Московская область, город Истра, площадь Революции, дом 4, Администрация городского округа Истра Московской области кабинет № 19 и по адресу электронной почты: [adm@istra-adm.ru](mailto:adm@istra-adm.ru).

Способ подачи заявления: в виде бумажного документа непосредственно при личном обращении, или в виде бумажного документа посредством почтового отправления, или в виде электронного документа посредством электронной почты (подписываются электронной подписью заявителя). К заявлению необходимо приложить копию паспорта гражданина (все страницы), что необходимо для идентификации личности и подтверждения намерений конкретного гражданина участвовать в аукционе

**Дата и время начала приема заявлений – 29.11.2019 в 15:00**

**Дата и время окончания приема заявок – 30.12.2019 в 15:00**

**Дата подведения итогов – 31.12.2019**

Ознакомиться с документацией в отношении земельного участка, в том числе со схемой расположения земельного участка, можно с момента начала приема заявлений на сайте Администрации городского округа Истра Московской области [www.истра-адм.рф](http://www.истра-адм.рф)\*\*, на официальном сайте для размещения информации о проведении торгов [www.torgi.gov.ru](http://www.torgi.gov.ru), либо Управлении имуществом - земельных отношений и аграрной политики администрации городского округа по адресу: Московская область, Истринский район, город Истра, улица Советская, дом 36а.

Приемный день – понедельник (с 14-00 до 18-00 часов).

Контактный телефон: 8-498-313-25-36

Заместитель главы администрации  
городского округа Истра

С.Ю. Таловеров

**Утверждена**

(наименование документа об утверждении, включая наименования

органов государственной власти или органов местного

самоуправления, принявших решение об утверждении схемы

или подписавших соглашение о перераспределении земельных участков)

от \_\_\_\_\_

№ \_\_\_\_\_

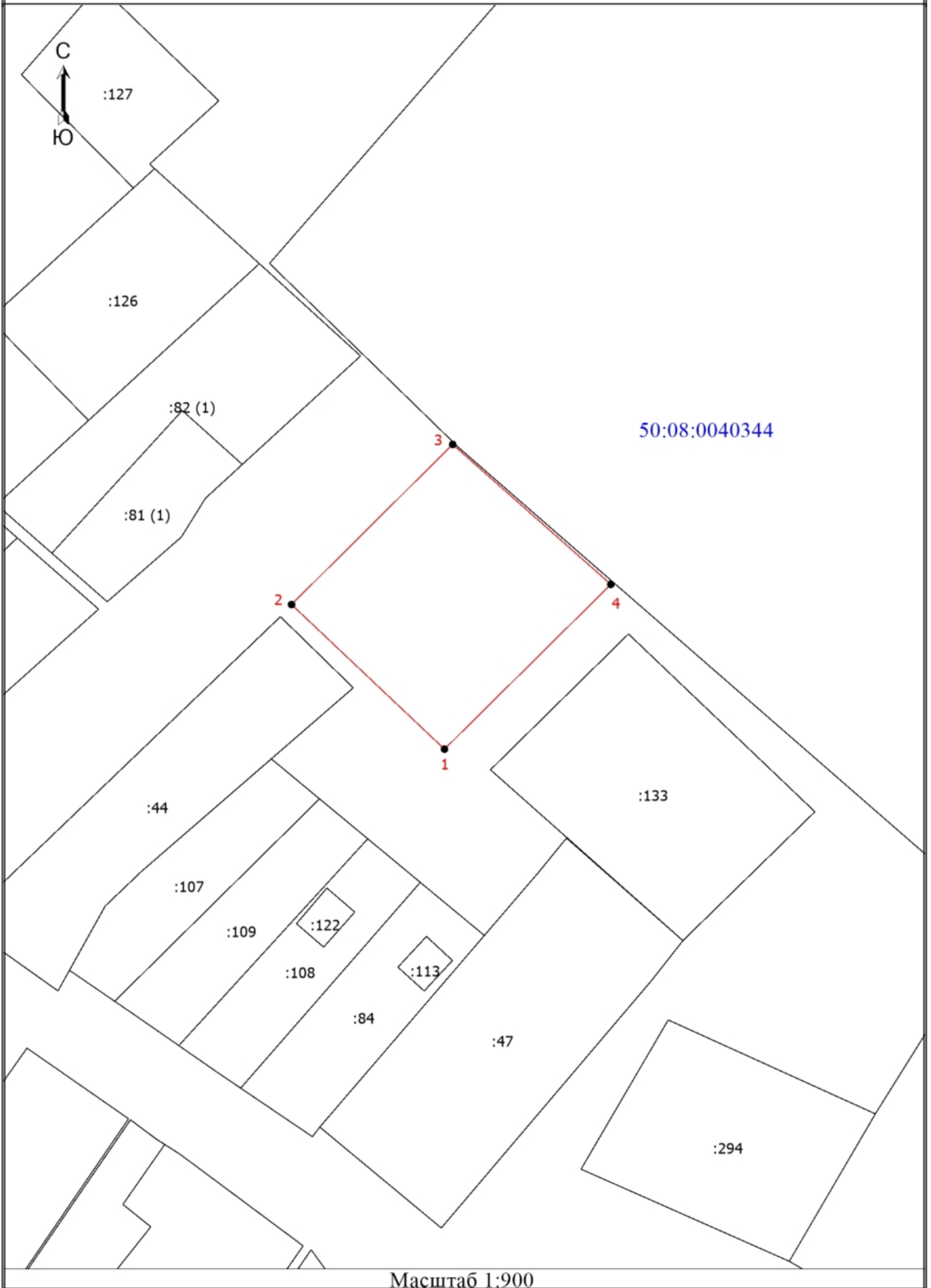
**Схема расположения земельного участка или земельных участков  
на кадастровом плане территории**

**Условный номер земельного участка**

**Площадь земельного участка 1500 м<sup>2</sup>**

Обозначение характерных точек границ	Координаты, м	
	X	Y
<b>1</b>	<b>2</b>	<b>3</b>
1	492875.50	1344946.05
2	492900.93	1344919.18
3	492929.07	1344947.49
4	492904.47	1344975.28
1	492875.50	1344946.05

Схема расположения земельного участка или земельных участков на кадастровом плане территории



Масштаб 1:900

## Схема расположения земельного участка или земельных участков на кадастровом плане территории

### Условные обозначения

- - Существующая часть границы, имеющиеся в ЕГРН сведения о которой достаточны для определения ее местоположения
- - Вновь образованная часть границы, сведения о которой достаточны для определения ее местоположения
- - Характерная точка границы, сведения о которой позволяют однозначно определить ее положение на местности
- 1 - Обозначение новой характерной точки
- :1 - Кадастровый номер земельного участка
- :101 - Кадастровый номер здания
- 0:0:0:288 - Кадастровый номер сооружения
- :81 (1) - Обозначение контура земельного участка
- - Часть контура, образованного проекцией существующего наземного конструктивного элемента здания, сооружения, объекта незавершенного строительства
- - Граница муниципального образования
- - Граница зоны с особыми условиями
- - Граница кадастрового квартала
- 50:08:0040344 - Номер кадастрового квартала