

**АДМИНИСТРАЦИЯ
ГОРОДСКОГО ОКРУГА ИСТРА
МОСКОВСКОЙ ОБЛАСТИ**

143500, г.Истра, пл.Революции, 4

тел.: 8-495-994-54-43, факс: 8-495-994-50-85

От _____ № _____

* В соответствии со статьёй 39.18 Земельного кодекса Российской Федерации Администрация городского округа Истра Московской области информирует о возможности предоставления в аренду следующий земельный участок:

-площадь 2200 кв.м, категория земель - «земли населенных пунктов», вид разрешенного использования - «для индивидуального жилищного строительства», расположенный по адресу: Московская область, городской округ Истра, с. Новопетровское, для целей: «Размещение жилого дома, (отдельно стоящего здания количеством надземных этажей не более чем три, высотой не более двадцати метров, которое состоит из комнат и помещений вспомогательного использования, предназначенных для удовлетворения гражданами бытовых и иных нужд, связанных с их проживанием в таком здании, не предназначенного для раздела на самостоятельные объекты недвижимости); выращивание сельскохозяйственных культур; размещение индивидуальных гаражей и хозяйственных построек.»

Граждане, заинтересованные в предоставлении вышеуказанного земельного участка для целей, установленных статьёй 39.18 Земельного кодекса Российской Федерации, вправе подать заявление о намерении участвовать в аукционе на право заключения договора аренды земельного участка.

Заявления о намерении участвовать в аукционе на право заключения договора аренды земельного участка принимаются в письменной форме в течение 30 дней со дня опубликования настоящего извещения по рабочим дням: с 9-00 до 18-00 часов, в пятницу: с 9-00 до 17-00 часов (обеденный перерыв с 13-00 до 14-00 часов) по адресу: Московская область, город Истра, площадь Революции, дом 4, Администрация городского округа Истра Московской области кабинет № 19 и по адресу электронной почты: adm@istra-adm.ru.

Способ подачи заявления: в виде бумажного документа непосредственно при личном обращении, или в виде бумажного документа посредством почтового отправления, или в виде электронного документа посредством электронной почты (подписываются электронной подписью заявителя). К заявлению необходимо приложить копию паспорта гражданина (все страницы), что необходимо для идентификации личности и подтверждения намерений конкретного гражданина участвовать в аукционе

Дата и время начала приема заявлений – 09.08.2019 в 15:00

Дата и время окончания приема заявок – 09.09.2019 в 15:00

Дата подведения итогов – 10.09.2019

Ознакомиться с документацией в отношении земельного участка, в том числе со схемой расположения земельного участка, можно с момента начала приема заявлений по адресу: Московская область, Истринский район, город Истра, улица Советская, дом 36а.

Приемный день – понедельник (с 14-00 до 18-00 часов).

Контактный телефон: 8-498-313-25-36*

Заместитель главы администрации
городского округа Истра

С.С. Рудковская

Схема расположения земельного участка или земельных участков на кадастровом плане территории

Утверждена

(наименование документа об утверждении, включая наименования органов

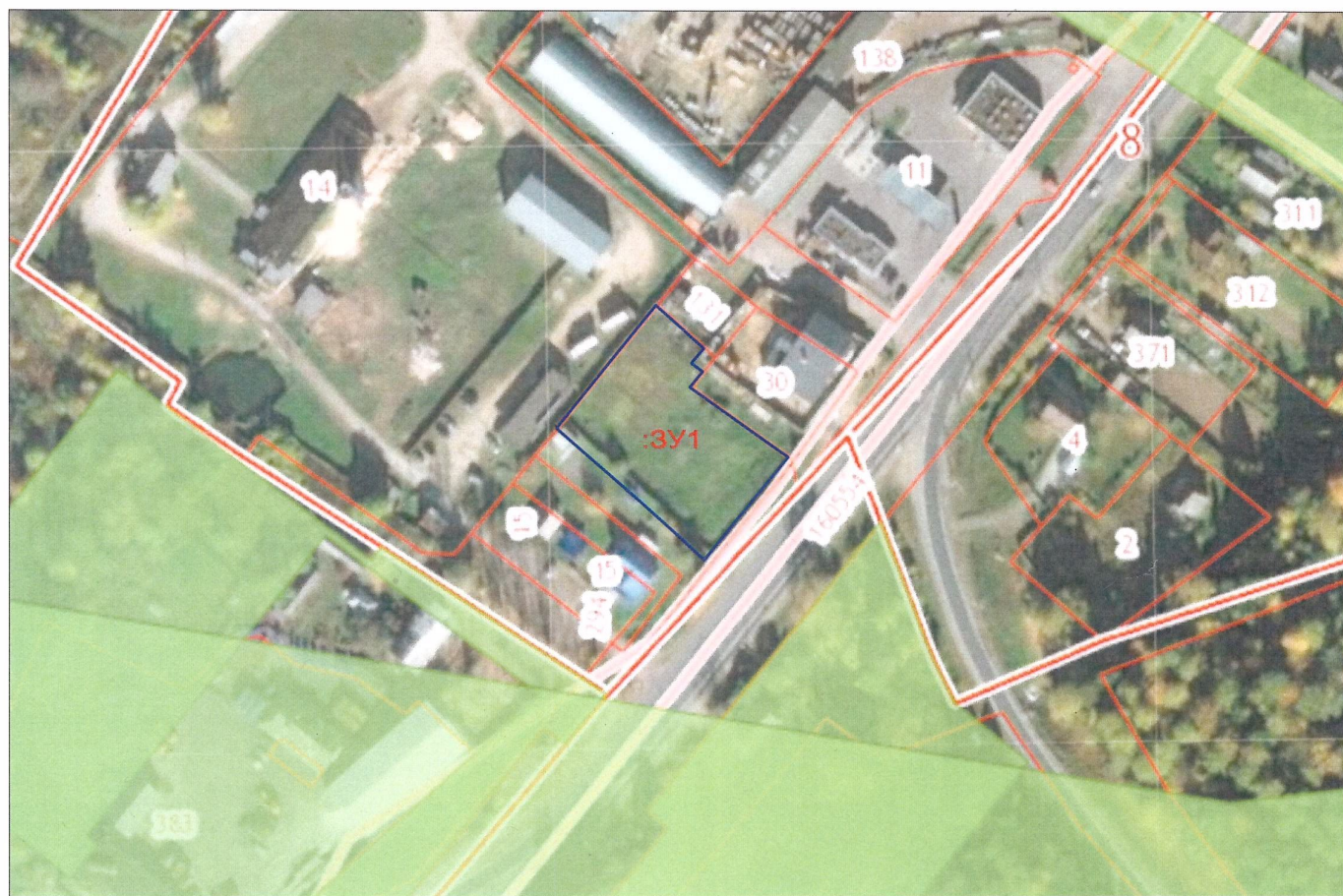
государственной власти или органов местного самоуправления, принявших решение об

утверждении схемы или подписавших соглашение о перераспределении земельных

участков)

от _____ No _____

Условный номер земельного участка	50:08:0090214:ЗУ1	
Площадь земельного участка	2200 кв.м.	
Обозначение характерных точек границы	Координаты, м	
	X	Y
1	494256.32	1310653.85
2	494244.04	1310667.61
3	494239.90	1310663.99
4	494237.53	1310667.22
5	494233.07	1310663.59
6	494213.22	1310691.57
7	494183.86	1310667.64
8	494200.34	1310649.53
9	494221.53	1310625.56



M1:2000

Система координат: МСК-50

Условные обозначения

- - вновь образованная часть границы, сведения о которой достаточны для определения ее местоположения
- - существующая часть границы, имеющиеся в ГКН сведения о которой достаточны для определения ее местоположения
- ЗУ1 - обозначение земельного участка
- зоны с особыми условиями использования территории

Исполнитель: _____ Лабеев А.В.

