

**ГЛАВА
ГОРОДСКОГО ОКРУГА ИСТРА
МОСКОВСКОЙ ОБЛАСТИ**

ПОСТАНОВЛЕНИЕ

от 24.11.2020 № 588/11

О внесении изменений в Схему размещения рекламных конструкций на территории городского округа Истра Московской области

В соответствии с Федеральным законом от 13.03.2006 № 38-ФЗ «О рекламе», Федеральным законом от 06.10.2003 № 131-ФЗ «Об общих принципах организации местного самоуправления в Российской Федерации», постановлением Правительства Московской области от 28.06.2013 № 462/25 «О внесении изменения в Положение о Главном управлении по информационной политике Московской области и утверждении Порядка согласования схем размещения рекламных конструкций», постановлением Правительства Московской области от 25.06.2014 № 507/24 «О внесении изменений в государственную программу Московской области «Информационная и внутренняя политика», в целях упорядочивания размещения рекламных конструкций на территории городского округа Истра, руководствуясь Уставом городского округа Истра,

ПОСТАНОВЛЯЮ:

1. Внести изменения в Схему размещения рекламных конструкций на территории городского округа Истра Московской области, утвержденную постановлением главы городского округа Истра от 28.09.2020 № 485/9, согласно приложению.

2. Опубликовать настоящее постановление в периодическом печатном издании, распространяемом в городском округе Истра, и разместить на официальном интернет-сайте администрации городского округа Истра www.istra-adm.ru.

3. Настоящее постановление вступает в силу со дня его официального опубликования.

4. Контроль за исполнением настоящего постановления возложить на первого заместителя главы администрации городского округа Истра Шевякова В.А.

Глава городского округа Истра



Т.С. Витушева

Проект постановления согласован:

Первый заместитель главы
администрации городского округа Истра



В.А. Шевяков

И.о. начальника управления делами
администрации городского округа Истра



Е.А. Кузнецова

Начальник правового управления
администрации городского округа Истра



В.В. Шимко

Исполнитель:

Начальник отдела по рекламе
и тематическому оформлению



И.Н. Артюшкин

№ п/п	Адрес установки рекламной конструкции в соответствии с утвержденной схемой	№ РК на схеме	Вид РК	Тип РК	Размер РК (ВхШ)/площадь (м, кв.м)	Площадь	Кол-во сторон РК, обзорность	Собственник или законный владелец имущества, к которому прикоснется РК	Каталожный номер участка	Номер и дата выписки из ЕГРП	Планируемые ежегодные поступления и бюджет муниципального образования по договорам на установку и эксплуатацию РК, руб.(на основании нормативных правовых актов муниципального образования)	Стартовая цена торгов на право заключения договора на установку и эксплуатацию РК, руб.(на основании нормативных правовых актов муниципального образования)	Планируемые налоговые поступления от РК, руб.
1	Московская область, Истринский район, городское поселение Истра, г. Истра, ул. Московская, уч-к 3	ЛТ2	Односторонний	пик с внутренним подвеском	3х6	36	АБ	Евгения Олея Иванова	50-08-001/0302-7	99/2020/352351691 от 06.10.2020	р 0,00	р 0,00	Налоговые поступления зависят от системы налогообложения плательщика
2	Московская область, Истринский район, сельское поселение Ермолинское, д/пн п. Аурополок (с. Дерица, ул. Районный Парк, д. 62 (пол. 1))	ЛТ3	Односторонний	пик с внутренним подвеском	3х6	36	АБ	Евгения Иван Витальевич	50-08-0040305-729	99/2020/352353579 от 06.10.2020	р 0,00	р 0,00	Налоговые поступления зависят от системы налогообложения плательщика
3	Московская область, Истринский район, сельское поселение Ермолинское, д/пн п. Аурополок (с. Дерица, ул. Районный Парк, д. 62 (пол. 2))	ЛТ4	Односторонний	пик с внутренним подвеском	3х6	36	АБ	Евгения Иван Витальевич	50-08-0040305-729	99/2020/352353579 от 06.10.2020	р 0,00	р 0,00	Налоговые поступления зависят от системы налогообложения плательщика
4	ГО Истра, в/п М-9 "Талия", 41 кв + 200 м. стена	986	Односторонний	объемная 3D флора (4 эл. 1 эл. - пик с внутренним подвеском; 2, 3, 4 элемента - пик с внешним подвеском)	24х8	768	А, Б, В, Г	ООО «Монумент-стройинвест»	50-08-0050222-160	99/2020/348857445 от 19.09.2020	р 0,00	р 0,00	Налоговые поступления зависят от системы налогообложения плательщика



ТИП РК	№ РК № KB	№ РК № KB	№ РК № KB	№ РК № KB	№ РК № KB	№ РК № KB	№ РК № KB	№ РК № KB	№ РК № KB	№ РК № KB	№ РК № KB	№ РК № KB	№ РК № KB	№ РК № KB	№ РК № KB
SS 001	СПЕРСАИТ	050 - 075	487 - 036	644 - 091	708 - 027	772 - 130	852 - 063	917 - 116	981 - 096	ФП4 - ОУТ					
	Исполнение: светодиодный экран	055 - 073	493 - 036	645 - 091	709 - 027	773 - 097	853 - 061	918 - 127	982 - 110	ЛТ2 - 041					
		064 - 073	497 - 034	646 - 091	710 - 085	774 - 098	854 - 061	919 - 119	983 - 094	ЛТ3 - 030/0					
		068 - 064	500 - 029	647 - 091	711 - 047	775 - 098	855 - 058	920 - 114	984 - 117	ЛТ4 - 030/0					
		069 - 064	501 - 029	648 - 091	712 - 082	776 - 098	856 - 057	921 - 114	985 - 117						
		070 - 064	502 - 029	649 - 091	713 - 082	777 - 098	857 - 057	922 - 114	986 - 118						
		071 - 064	503 - 030	650 - 091	714 - 034	778 - 099	858 - 057	923 - 113	987 - 014						
		072 - 062	509 - 026	651 - 093	715 - 093	779 - 099	859 - 056	924 - 106	988 - 108						
		078 - 062	510 - 036	652 - 043	716 - 111	780 - 099	860 - 057	925 - 116	989 - 116						
		079 - 062	514 - 006	653 - 095	717 - 111	781 - 106	861 - 050	926 - 118	990 - 036						
SS 001	СПИТ	084 - 058	519 - 040	654 - 054	718 - 022	782 - 106	862 - 049	927 - 130	991 - 002						
	Исполнение: светодиодный экран	089 - 057	520 - 040	655 - 043	719 - 072	783 - 105	863 - 074	928 - 105	992 - 089						
		115 - 055	529 - 040	656 - 044	720 - 094	784 - 105	864 - 073	929 - 118	993 - 110						
		118 - 050	533 - 040	657 - 088	721 - 034	785 - 105	865 - 072	930 - 130	994 - 107						
		120 - 049	535 - 040	658 - 107	722 - 034	786 - 116	866 - 072	931 - 133	995 - 107						
		122 - 044	539 - 047	659 - 005	723 - 076	787 - 115	867 - 078	932 - 133	996 - 107						
		124 - 044	546 - 047	660 - 005	724 - 113	788 - 115	868 - 094	933 - 133	997 - 108						
		128 - 042	548 - 053	661 - 006	725 - 113	789 - 115	869 - 094	934 - 133	998 - 118						
		131 - 042	551 - 059	662 - 050	726 - 113	791 - 118	870 - 093	935 - 013	999 - 108						
		132 - 048	552 - 065	663 - 059	727 - 072	792 - 109	871 - 104	936 - 012							
M 001	ШИТ малый	136 - 042	555 - 069	664 - 023	728 - 073	808 - 077	872 - 104	937 - 019	ОПР2 - 124/0						
	Исполнение: внутренний или внешний подсвет, без подсвета	171 - 035	559 - 073	665 - 110	729 - 073	809 - 077	873 - 104	938 - 003	ОПР3 - 124/0						
		172 - 039	594 - 060	666 - 064	730 - 027	810 - 070	874 - 113	939 - 004	ОПР4 - 106						
		173 - 039	595 - 060	668 - 112	732 - 025	812 - 070	876 - 123	940 - 014	ОПР5 - 116						
		181 - 024	596 - 067	669 - 113	733 - 025	813 - 070	877 - 119	941 - 039	ОПР6 - 106						
		185 - 021	597 - 064	670 - 113	734 - 081	814 - 066	878 - 119	942 - 017	ШАР1 - 113						
		242 - 011	598 - 052	671 - 086	735 - 081	815 - 116	879 - 114	943 - 001	LED1 - 036						
		291 - 077	599 - 125	672 - 086	736 - 112	816 - 105	880 - 113	944 - 007	ЛТ1 - 066						
		322 - 084	600 - 053	673 - 112	737 - 112	817 - 105	882 - 112	945 - 062	ОПР7 - 124						
		328 - 101	601 - 088	674 - 109	738 - 112	818 - 106	883 - 112	946 - 009	ОПР8 - 124						
001	ПЛИТОН	332 - 120	603 - 047	675 - 088	739 - 112	819 - 123	884 - 102	947 - 038	ОПР9 - 124						
	Исполнение: внутренний или внешний подсвет, без подсвета	334 - 120	604 - 043	676 - 111	740 - 112	820 - 123	885 - 085	948 - 118	ОПР10 - 124						
		335 - 115	604 - 111	677 - 095	741 - 080	821 - 119	886 - 110	949 - 036	СТ1 - ОУТ						
		351 - 109	605 - 117	678 - 095	742 - 107	822 - 114	887 - 110	950 - 036	СТ2 - ОУТ						
		355 - 110	607 - 087	679 - 129	743 - 118	823 - 113	888 - 109	951 - 036	СТ3 - ОУТ						
		358 - 113	608 - 043	680 - 129	744 - 129	824 - 008	889 - 109	952 - 044	СТ4 - ОУТ						
		361 - 103	610 - 112	681 - 022	745 - 108	825 - 008	890 - 108	953 - 025	СТ5 - ОУТ						
		362 - 094	611 - 112	682 - 063	746 - 110	826 - 041	891 - 118	954 - 106	СТ6 - ОУТ						
		363 - 094	612 - 113	683 - 063	747 - 113	827 - 070	892 - 107	955 - 106	СТ7 - ОУТ						
		364 - 094	613 - 113	684 - 129	748 - 113	828 - 070	893 - 090	956 - 106	СТ8 - ОУТ						
3D 001	ФЛАГ	365 - 094	614 - 104	685 - 118	749 - 083	829 - 060	894 - 117	957 - 106	СТ9 - ОУТ						
	Исполнение: внешний подсвет, без подсвета	367 - 113	615 - 094	686 - 108	750 - 114	830 - 063	895 - 125	958 - 126	СТ10 - ОУТ						
		369 - 113	616 - 094	687 - 110	751 - 082	831 - 043	896 - 124	959 - 114	СТ11 - ОУТ						
		372 - 113	624 - 128	688 - 110	752 - 107	832 - 131	897 - 124	960 - 119	СТ12 - ОУТ						
		373 - 114	625 - 132	689 - 113	753 - 108	833 - 125	898 - 121	961 - 119	СТ13 - ОУТ						
		374 - 114	626 - 132	690 - 113	754 - 117	834 - 118	899 - 118	962 - 119	СТ14 - ОУТ						
		375 - 119	627 - 102	691 - 080	755 - 117	835 - 101	900 - 106	963 - 110	СТ15 - ОУТ						
		378 - 123	628 - 102	692 - 083	756 - 117	836 - 092	901 - 059	964 - 110	СТ16 - ОУТ						
		379 - 123	629 - 102	693 - 110	757 - 108	837 - 111	902 - 009	965 - 051	СТ17 - ОУТ						
		381 - 121	630 - 110	694 - 129	758 - 118	838 - 086	903 - 032	966 - 110	СТ18 - ОУТ						
001	ОБЪЕМНАЯ 3D конструкция	384 - 129	631 - 110	695 - 079	759 - 118	839 - 074	904 - 033	967 - 100	СТ19 - ОУТ						
	Исполнение: экран, внутренний или внешний подсвет, без подсвета	385 - 129	632 - 110	696 - 076	760 - 118	840 - 074	905 - 042	968 - 114	СТ20 - ОУТ						
		388 - 129	633 - 110	697 - 079	761 - 118	841 - 071	906 - 042	969 - 114	СТ21 - ОУТ						
		397 - 022	634 - 094	698 - 079	762 - 118	842 - 069	907 - 042	970 - 114	СТ22 - ОУТ						
		408 - 015	634 - 094	699 - 035	763 - 122	843 - 031	908 - 042	971 - 114	СТ23 - ОУТ						
		421 - 010	636 - 094	700 - 130	764 - 122	844 - 024	909 - 042	972 - 114	СТ24 - ОУТ						
		459 - 042	638 - 094	701 - 067	765 - 126	845 - 020	910 - 042	973 - 114	СТ25 - ОУТ						
		460 - 042	638 - 094	702 - 111	766 - 130	846 - 042	911 - 042	974 - 114	СТ26 - ОУТ						
		464 - 041	639 - 018	703 - 113	767 - 130	847 - 073	912 - 042	975 - 114	СТ27 - ОУТ						
		465 - 041	639 - 018	704 - 045	768 - 131	848 - 068	913 - 042	976 - 114	СТ28 - ОУТ						
	469 - 037	640 - 018	705 - 046	769 - 133	849 - 067	914 - 042	977 - 036	СТ29 - ОУТ							
	471 - 037	641 - 016	706 - 027	770 - 133	850 - 064	915 - 042	978 - 108	СТ29 - ОУТ							
	478 - 040	642 - 091	706 - 027	771 - 133	851 - 064	916 - 042	979 - 111	ФП2 - ОУТ							
	482 - 036	643 - 091	707 - 027	771 - 133	851 - 064	916 - 042	980 - 110	ФП3 - ОУТ							

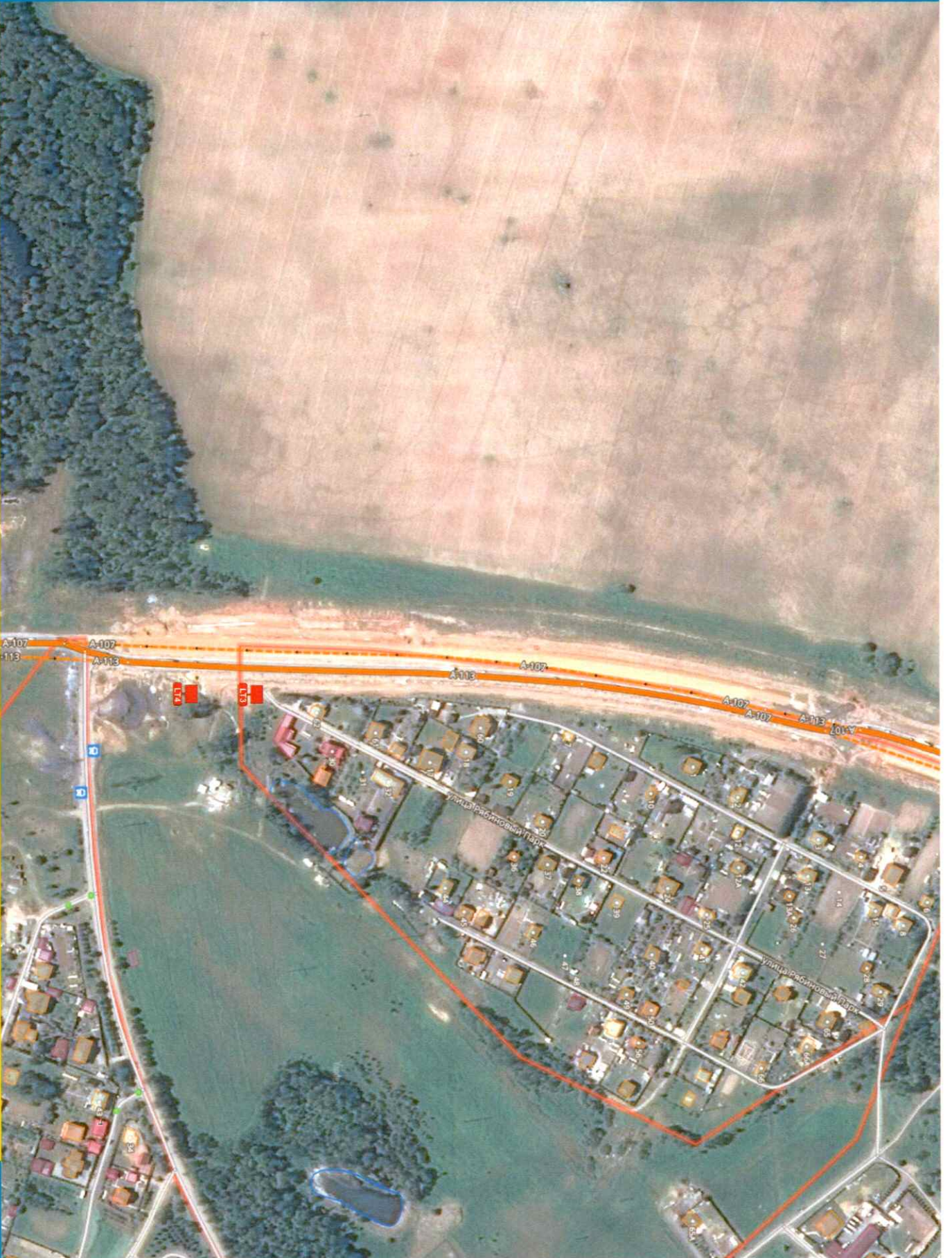




СХЕМА РАЗМЕЩЕНИЯ РЕКЛАМНЫХ КОНСТРУКЦИЙ НА ТЕРРИТОРИИ ГОРОДСКОГО ОКРУГА ИСТРА

КВАРТАЛ

030/0



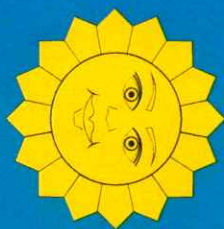


СХЕМА РАЗМЕЩЕНИЯ РЕКЛАМНЫХ КОНСТРУКЦИЙ НА ТЕРРИТОРИИ ГОРОДСКОГО ОКРУГА ИСТРА

КВАРТАЛ

041



ФОТОМАТЕРИАЛЫ РЕКЛАМНЫХ КОНСТРУКЦИЙ
ГОРОДСКОЙ ОКРУГ ИСТРА МОСКОВСКОЙ ОБЛАСТИ

Московская область, Истринский район, городское
поселение Истра, г. Истра, ул. Московская, уч-к 3





ФОТОМАТЕРИАЛЫ РЕКЛАМНЫХ КОНСТРУКЦИЙ
ГОРОДСКОЙ ОКРУГ ИСТРА МОСКОВСКОЙ ОБЛАСТИ

Московская область, Истринский район, сельское
поселение Ермолинское, вблизи п. Агрогородок
(с. Дарна, ул. Рябиновый Парк, д. 62 (поз. 1))





ФОТОМАТЕРИАЛЫ РЕКЛАМНЫХ КОНСТРУКЦИЙ
ГОРОДСКОЙ ОКРУГ ИСТРА МОСКОВСКОЙ ОБЛАСТИ

Московская область, Истринский район, сельское
поселение Ермолинское, вблизи п. Агрогородок
(с. Дарна, ул. Рябиновый Парк, д. 62 (поз. 1))



